



MICROSITE „DIGITALE SCHULE DER ZUKUNFT“ > ERZIEHUNGSBERECHTIGTE > WEITERFÜHRENDE
SCHULEN

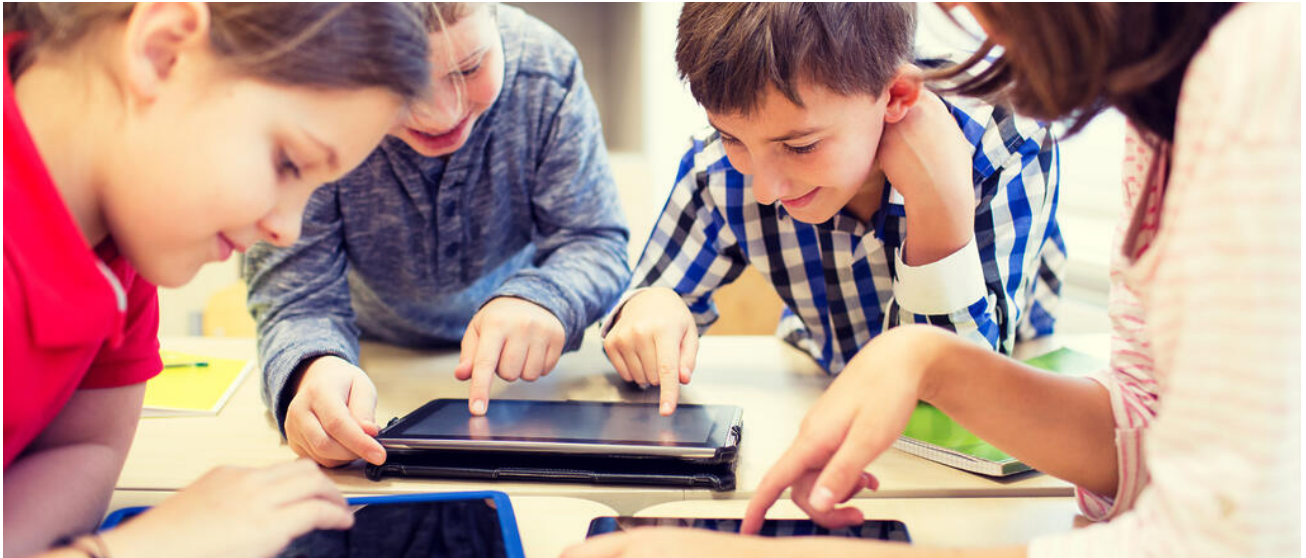
Gerätekauf

Stand: 15.05.2024



→ [www.km.bayern.de / digitale-schule-der-zukunft / erziehungsberechtigte / weiterfuehrende-
schulen / geraetekauf](http://www.km.bayern.de/digitale-schule-der-zukunft/erziehungsberechtigte/weiterfuehrende-schulen/geraetekauf)

Gerätekauf



Erprobung pädagogisch-didaktischer Konzepte im Rahmen der 1:1-Ausstattung ©mickyso - stock.adobe.com

Die „Digitale Schule der Zukunft“ verfolgt das Ziel, Schule und Unterricht so weiterzuentwickeln, dass die Schülerinnen und Schüler auf die digitale Lebens- und Arbeitswelt vorbereitet werden. Die technische Grundlage dafür bildet die Ausstattung der Schülerinnen und Schüler mit mobilen Endgeräten.

Die Tablets, Notebooks oder Convertibles werden von den Erziehungsberechtigten bzw. den volljährigen Schülerinnen und Schülern erworben und befinden sich in deren Eigentum.

Die Finanzierung wird mit einem staatlichen Zuschuss in Höhe von maximal 350 Euro pro Gerät unterstützt.

Die Geräte werden für schulische Zwecke genutzt. Da es sich um Privatgeräte handelt, können sie aber auch zuhause privat verwendet werden.

Die Schulen können technische Mindestkriterien für die Geräte festlegen. Damit wird sichergestellt, dass die Geräte effektiv zum Lernen eingesetzt werden können.

Die Inanspruchnahme des Angebots der geförderten Gerätebeschaffung durch die Erziehungsberechtigten ist freiwillig.

Wenden Sie sich bzgl. des Gerätekaufs bitte an die Schule Ihres Kindes.

FAQ

Welche Schülerinnen und Schüler können sich an der 1:1-Ausstattung beteiligen?

Antragsberechtigt sind die volljährigen Schülerinnen und Schüler einer 1:1-Ausstattungs-klasse, bei minderjährigen Schülerinnen und Schülern deren Erziehungsberechtigte. Ob eine Schülerin bzw. ein Schüler eine 1:1-Ausstattungs-klasse besucht, können die Erziehungsberechtigten an der Schule des Kindes erfragen.

Wem gehören die mobilen Endgeräte?

Die Tablets oder Laptops werden als nicht lernmittelfreie Lernmittel im Sinne des [Bayerischen Schulfinanzierungsgesetzes](#) (Art. 21 Abs. 3 BaySchFG) von den Erziehungsberechtigten bzw. den volljährigen Schülerinnen und Schülern beschafft und sind somit Privatgeräte. Die Geräte können daher von den Schülerinnen und Schülern sowohl zu schulischen wie auch zu privaten Zwecken genutzt werden.

Müssen die Erziehungsberechtigten ein mobiles Endgerät erwerben?

Das Staatsministerium für Unterricht und Kultus verfolgt im Rahmen der „Digitalen Schule der Zukunft“ das Ziel, dass ganze Jahrgangsstufen mit digitalen Endgeräten ausgestattet werden. Die Förderung der Beschaffung eines mobilen Endgeräts ist gleichwohl ein Angebot. Ob die Erziehungsberechtigten davon Gebrauch machen, steht ihnen frei.

Nehmen Erziehungsberechtigte bzw. volljährige Schülerinnen und Schüler das Angebot nicht an, stellen die Schulen nach Möglichkeit mobile Endgeräte aus dem Leihgerätepool der Schule.

Für Schülerinnen und Schüler aus finanziell unterstützungsbedürftigen Familien stehen verschiedene Lösungen zur passgenauen Auswahl vor Ort zur Verfügung, z. B. Ratenzahlungsmodelle, die Kombination der Förderung mit SGB II-Leistungen oder der Rückgriff auf den Leihgeräte-Pool der Schule.

Dürfen die Geräte ausschließlich für schulische Zwecke verwendet werden?

Die mobilen Endgeräte können auch für private Zwecke genutzt werden. Es muss jedoch sichergestellt werden, dass dies nicht den Gebrauch für die Schule beeinträchtigt.

Was passiert, wenn eine Schülerin oder ein Schüler die Schule verlässt?

Wenn die Schülerin bzw. der Schüler die Schule nach Erhalt der Förderung verlässt, darf sie bzw. er das Gerät behalten. Die Erziehungsberechtigten bzw. die volljährige Schülerin oder der volljährige Schüler müssen die Förderung nicht zurückbezahlen.

Welche Geräte werden gefördert?

Gefördert wird die Beschaffung von mobilen Endgeräten (Laptops/Notebooks, Tablets oder Convertibles) einschließlich der ggf. von der Schule verbindlich vorgegebenen Ausstattungskomponenten (Tastatur und/oder Stift), die im Förderzeitraum beschafft wurden. Beginn und Ende des Förderzeitraums werden in einer kultusministeriellen Bekanntmachung festgelegt.

Nicht gefördert werden Mobilfunktelefone und Smartphones.

Welche Anforderungen bestehen an die geförderten Geräte?

Die Schulen müssen sich darauf verlassen können, dass mit den mobilen Endgeräten auch effektiv im Unterricht gearbeitet werden kann. Welche Geräte hierfür technisch geeignet sind, hängt von der konkreten technischen Situation und den pädagogisch-didaktischen Zielsetzungen an der jeweiligen Schule ab.

Beispielsweise darf der Bildschirm eines Tablets nicht zu klein sein, damit auch längeres Arbeiten lernförderlich und ergonomisch möglich ist. Auch müssen die Geräte zur bereits bestehenden IT-Infrastruktur der Schule passen. Nur so ist etwa gewährleistet, dass Inhalte der Schülergeräte schnell und einfach auf der digitalen Tafel im Klassenzimmer präsentiert werden können.

Die Schulen können daher technische Mindestkriterien vorgeben. Diese können sich zum Beispiel auf die Displaygröße, das Betriebssystem sowie verschiedene Ausstattungskomponenten (z. B. Eingabestift, Tablet-Tastatur) beziehen. Förderfähig sind Geräte, die diese Mindestkriterien erfüllen.

Die technischen Mindestkriterien werden vorab in geeigneter Weise mit dem Elternbeirat und dem Sachaufwandsträger abgestimmt.

Was passiert, wenn ein Gerät verloren geht oder beschädigt wird?

Da es sich bei den in der „Digitalen Schule der Zukunft“ beschafften Geräten um Privatgeräte handelt, wird von Seiten der Schule, des Schulaufwandsträgers oder des Staatsministeriums keine Haftung bei Verlust oder Zerstörung des Geräts übernommen.

In welcher Höhe werden die mobilen Endgeräte gefördert?

Die Höhe des maximalen Förderbetrags beträgt 350 Euro.

Welche Unterstützung gibt es für Erziehungsberechtigte, die den finanziellen Eigenanteil nicht übernehmen können?

Für finanziell unterstützungsbedürftige Familien stehen verschiedene Lösungen zur passgenauen Auswahl vor Ort zur Verfügung, z. B. Ratenzahlungsmodelle, die Kombination der Förderung mit SGB II-Leistungen, anderen Förderungen (z. B. Förderverein der Schule) oder der Rückgriff auf den Leihgeräte-Pool der Schule.

Kann ein Förderverein die Erziehungsberechtigten bei der Finanzierung der Geräte unterstützen?

Ja. Es ist nicht förderschädlich, wenn ein Förderverein Erziehungsberechtigte bei der Finanzierung der Geräte unterstützt. Wichtig ist lediglich, dass die Geräte zum Eigentum der Erziehungsberechtigten bzw. der volljährigen Schülerinnen und Schüler beschafft werden.

Bei der Online-Beantragung des staatlichen Zuschusses ist es den antragstellenden Erziehungsberechtigten möglich, direkt die Kontonummer des Fördervereins anzugeben.

Ist auch eine Ratenzahlung förderfähig?

Den Erziehungsberechtigten steht es frei, mit dem Händler ein Ratenzahlungsmodell zu vereinbaren. Die Kosten für die Ratenzahlungen können ebenfalls gefördert werden. Auch hier wird der Förderbetrag im Ganzen ausbezahlt und orientiert sich somit nicht am Zahlungsplan für die vereinbarten Raten. Es muss bei Antragsstellung mindestens der Betrag des Zuschusses gezahlt worden sein. Hier kann durch eine Sofort-Zahlung in Höhe dieses Betrags beim Gerätekauf oder durch eine Sonderzahlung vor dem Tag der Antragsstellung gewährleistet werden, dass der Förderhöchstbetrag beantragt werden kann. Auch eine Unterstützung durch den Förderverein in diesem Zusammenhang ist denkbar. Zu beachten

ist, dass die entsprechenden Verträge jedoch nicht bereits vor dem Bewilligungszeitraum geschlossen worden sind.

Viele Anbieter bedienen sich bei Ratenzahlungen eines Finanzpartners („Drittfinanzierer“), z. B. einer Bank, die auf Kreditbasis für den Kunden den Kaufpreis in voller Höhe entrichtet. Der Kunde zahlt dann die Raten an den Drittfinanzierer. Sofern eine Ratenzahlung mittels Drittfinanzierung vereinbart wurde, ist keine Mindestanzahlung erforderlich, da der Käufer den Kaufpreis bereits vollständig beim Händler entrichtet hat und dem Finanzinstitut den entsprechenden Betrag schuldet. Die Förderung kann sofort in voller Höhe beantragt werden.

Wird auch Leasing bezuschusst?

Nein, Leasing wird nicht bezuschusst.

Welcher Förderzeitraum ist bei der Beschaffung der Geräte einzuhalten?

Um eine Förderung zu erhalten, muss das Gerät im Zeitraum der Geltung der Förderrichtlinie gekauft werden. Ab welchem Zeitpunkt ein Gerät förderfähig ist, erfahren die Erziehungsberechtigten von der jeweiligen Schule. Für Geräte, die davor gekauft wurden, kann grundsätzlich keine Förderung beantragt werden.