



KONTAKT

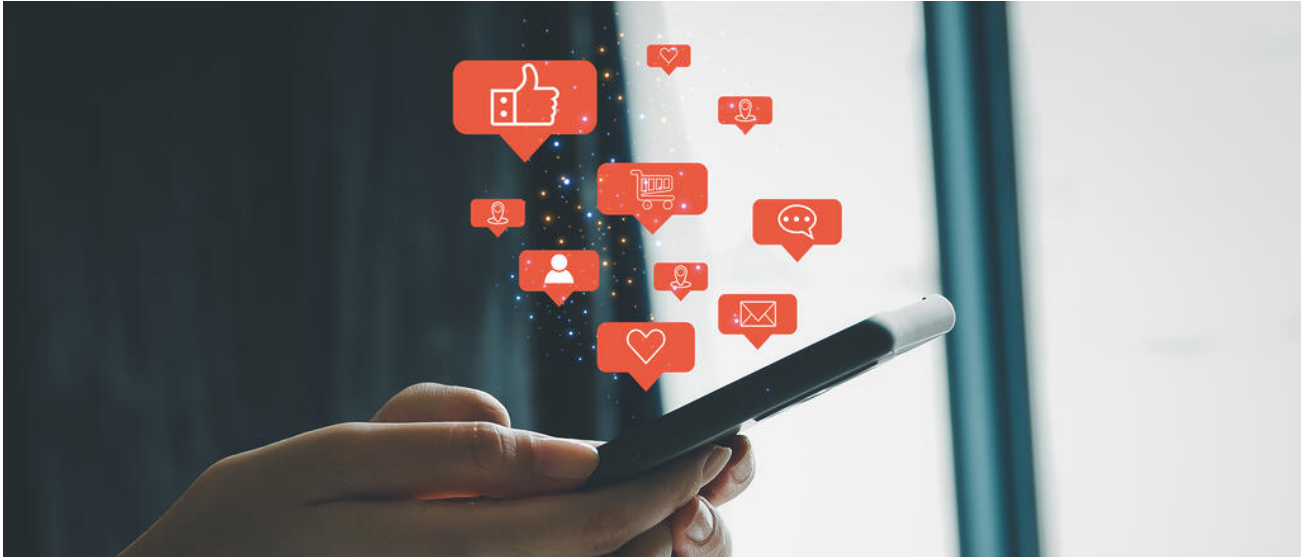
# Social Media

Stand: 25.01.2026



→ [www.km.bayern.de / kontakt / auf-social-media](http://www.km.bayern.de/kontakt/auf-social-media)

# Folgen Sie uns auf Social Media!



Auf unseren Social-Media-Kanälen möchten wir in den direkten Austausch mit den Bürgerinnen und Bürgern treten  
©MarutStudio – stock.adobe.com

Die digitalen Kommunikationskanäle des Kultusministeriums: Eltern und Lehrkräfte haben die Möglichkeit, neueste Nachrichten zu Bildungsthemen und Wissenswertes über das bayerische Schulleben über die Social-Media-Kanäle

[Bluesky](https://bsky.app/profile/kmbayern.bsky.social) <https://bsky.app/profile/kmbayern.bsky.social> ,

[Facebook](https://www.facebook.com/schuleinbayern/) <https://www.facebook.com/schuleinbayern/> ,

[Instagram](https://www.instagram.com/schuleinbayern/) <https://www.instagram.com/schuleinbayern/> ,

[Threads](https://www.threads.net/@schuleinbayern) <https://www.threads.net/@schuleinbayern> ,

[YouTube](https://www.youtube.com/c/SchuleinBayern) <https://www.youtube.com/c/SchuleinBayern>

sowie über den Blog [Schule in Bayern](https://www.schule-in-bayern.de/) <https://www.schule-in-bayern.de/> zu erhalten.

Damit können aktuelle Informationen aus dem Kultusministerium neben der Homepage  
→ [www.km.bayern.de](https://www.km.bayern.de) <https://www.km.bayern.de/> über zahlreiche weitere digitale Informationskanäle bezogen werden.