



LERNEN > SCHULARTEN > MITTELSCHULE

Initiative „Mittelschule – stark für jeden Weg“

Stand: 28.01.2026



→ [www.km.bayern.de / lernen / schularten / mittelschule / initiative-mittelschule-stark-fuer-jeden-weg](http://www.km.bayern.de/lernen/schularten/mittelschule/initiative-mittelschule-stark-fuer-jeden-weg)

Inhaltsverzeichnis

Initiative „Mittelschule – stark für jeden Weg“	3
Stark für jeden Weg	3
Mittelschulinitiative	4
Zeit	4
Zukunft	4
Ziele	5
Eindrücke	5

Initiative „Mittelschule – stark für jeden Weg“



Mittelschule
Stark für jeden Weg

©StMUK

Persönlich, praxisnah und professionell: Die bayerische Mittelschule ist die Wegbereiterin für vielfältige Zukunftschancen – und sie entwickelt sich mutig weiter. Bei den „Mittelschulwerkstätten“ diskutiert die bayerische Schulfamilie zahlreiche pädagogische Innovationen, um die Mittelschule für die Zukunft noch besser aufzustellen.

Die bayerische Mittelschule ist ein zentraler Bestandteil der bayerischen Bildungslandschaft. Konsequenterweise praxisbezogen begleitet sie junge Menschen auf ihrem Bildungsweg, fördert sie individuell und öffnet Türen zu verschiedenen Abschlüssen. **Die Mittelschule macht stark für jeden Weg.**

Um dieses Profil zu stärken und die Mittelschule bestmöglich für die Zukunft aufzustellen, hat Kultusministerin Anna Stolz eine Arbeitsgruppe aus erfahrenen Praktikerinnen und Praktikern eingerichtet. Ihr Auftrag: Ideen sammeln und konkrete Maßnahmen entwickeln. Aufsetzend auf dem ganzheitlichen Ideenpapier wurde durch das Staatsministerium für Unterricht und Kultus im weiteren Arbeitsprozess eine Initiative entwickelt. Zu dieser Initiative tritt Frau Kultusministerin Anna Stolz nun mit der Mittelschulfamilie in den Austausch.



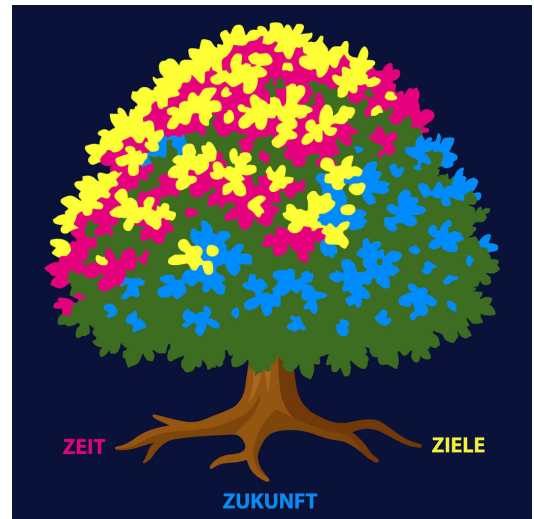
Die bayerische Mittelschule ist eine tolle Schulart, die stark für jeden Weg macht. Sie ist unsere Talentschmiede fürs Handwerk und ein Sprungbrett für unzählige Bildungs- und Karrierewege. Trotz allen Engagements steht sie aber auch vor Herausforderungen. Daher will ich gemeinsam mit der Schulfamilie ein zukunftsfestes, qualitätsvolles und modernes Bildungsangebot für die Mittelschule aufstellen.

Mittelschulinitiative

Im Rahmen der Initiative **„Mittelschule – stark für jeden Weg“** sind Vertreterinnen und Vertreter der bayerischen Mittelschulfamilie zu insgesamt vier regionalen Austauschformaten eingeladen, die vom 21.11. bis 15.12.2025 stattfinden.

Die Teilnehmerinnen und Teilnehmer der **„Mittelschulwerkstätten“** tauschen sich dort über die erarbeiteten Vorschläge zur Weiterentwicklung der Mittelschule aus. Insbesondere Schulleiterinnen und Schulleiter haben die Gelegenheit, aus ihrer Perspektive Feedback zu geben und auch zusätzliche Ideen einzubringen.

Die Initiative setzt am starken Fundament der Mittelschule an und hat zum **Ziel, die Wurzeln dieser Schulart noch kräftiger und tragfähiger zu machen.** Die vorgeschlagenen Maßnahmen, die bei den Mittelschulwerkstätten diskutiert werden, sind nach drei zentralen Begriffen gegliedert.



Schülerinnen und Schüler brauchen ausreichend Zeit, um zu lernen, zu üben, ihre Persönlichkeit zu entwickeln – und um ihren eigenen Bildungsweg zu gehen. Die Mittelschulen sollen dafür flexible Spielräume erhalten und in ihrer Eigenverantwortlichkeit gestärkt werden.

- Ausbau des jahrgangsübergreifenden Lernens an der Mittelschule (JAMI)
- Flexible Stundentafel zur Stärkung der Basiskompetenzen
- Schulversuch „Integrierter M-Zug“

Lebensweltbezug, Projektorientierung und Persönlichkeitsbildung sollen größeres Gewicht bekommen. So werden Schülerinnen und Schüler noch fitter für die Berufswelt von morgen.



- Innovative Lehr- und Lernformen
- Neue Abschlussprüfungsformate in GPG und NT
- Schulversuch „Persönlichkeitsbildung und Talentförderung“



Mittelschulen sollen mehr passgenaue Unterstützung erhalten. Denn starke Lehrkräfte und starke Mittelschulen sind die beste Unterstützung für unsere Schülerinnen und Schüler.

- Fortbildung und Unterstützungstools für Lehrkräfte
- Schulleitung im Team
- Schulversuch „Evidenzbasierte Schule“ und Entwicklung professionelle Handlungsleitfäden

Eindrücke aus den Mittelschulwerkstätten

Mittelschulwerkstatt Unterfranken und Oberfranken

21.11.2025, Mittelschule Würzburg Heuchelhof

- Mittelschulwerkstatt Unterfranken und Oberfranken, 21.11.2025, Mittelschule Würzburg Heuchelhof
- Mittelschulwerkstatt Unterfranken und Oberfranken, 21.11.2025, Mittelschule Würzburg Heuchelhof
- Mittelschulwerkstatt Unterfranken und Oberfranken, 21.11.2025, Mittelschule Würzburg Heuchelhof
- Mittelschulwerkstatt Unterfranken und Oberfranken, 21.11.2025, Mittelschule Würzburg Heuchelhof
- Mittelschulwerkstatt Unterfranken und Oberfranken, 21.11.2025, Mittelschule Würzburg Heuchelhof
- Mittelschulwerkstatt Unterfranken und Oberfranken, 21.11.2025, Mittelschule Würzburg Heuchelhof
- Mittelschulwerkstatt Unterfranken und Oberfranken, 21.11.2025, Mittelschule Würzburg Heuchelhof
- Mittelschulwerkstatt Unterfranken und Oberfranken, 21.11.2025, Mittelschule Würzburg Heuchelhof

Mittelschulwerkstatt Mittelfranken und Schwaben

27.11.2025, Bertleinschule Lauf an der Pegnitz

- Mittelschulwerkstatt Mittelfranken und Schwaben, 27.11.2025, Bertleinschule Lauf an der Pegnitz
- Mittelschulwerkstatt Mittelfranken und Schwaben, 27.11.2025, Bertleinschule Lauf an der Pegnitz
- Mittelschulwerkstatt Mittelfranken und Schwaben, 27.11.2025, Bertleinschule Lauf an der Pegnitz
- Mittelschulwerkstatt Mittelfranken und Schwaben, 27.11.2025, Bertleinschule Lauf an der Pegnitz
- Mittelschulwerkstatt Mittelfranken und Schwaben, 27.11.2025, Bertleinschule Lauf an der Pegnitz
- Mittelschulwerkstatt Mittelfranken und Schwaben, 27.11.2025, Bertleinschule Lauf an der Pegnitz
- Mittelschulwerkstatt Mittelfranken und Schwaben, 27.11.2025, Bertleinschule Lauf an der Pegnitz
- Mittelschulwerkstatt Mittelfranken und Schwaben, 27.11.2025, Bertleinschule Lauf an der Pegnitz

Mittelschulwerkstatt in der Oberpfalz

08.12.2025, Mittelschule Neunburg v. Wald

- Mittelschulwerkstatt in der Oberpfalz, 08.12.2025, Mittelschule Neunburg i. d. Oberpfalz
- Mittelschulwerkstatt in der Oberpfalz, 08.12.2025, Mittelschule Neunburg i. d. Oberpfalz
- Mittelschulwerkstatt in der Oberpfalz, 08.12.2025, Mittelschule Neunburg i. d. Oberpfalz
- Mittelschulwerkstatt in der Oberpfalz, 08.12.2025, Mittelschule Neunburg i. d. Oberpfalz
- Mittelschulwerkstatt in der Oberpfalz, 08.12.2025, Mittelschule Neunburg i. d. Oberpfalz
- Mittelschulwerkstatt in der Oberpfalz, 08.12.2025, Mittelschule Neunburg i. d. Oberpfalz
- Mittelschulwerkstatt in der Oberpfalz, 08.12.2025, Mittelschule Neunburg i. d. Oberpfalz
- Mittelschulwerkstatt in der Oberpfalz, 08.12.2025, Mittelschule Neunburg i. d. Oberpfalz

Mittelschulwerkstatt in Oberbayern

15.12.2025, Mittelschule Rockefeller Straße, München

- Mittelschulwerkstatt in Oberbayern, 15.12.2025, Mittelschule Rockefeller Straße, München
- Mittelschulwerkstatt in Oberbayern, 15.12.2025, Mittelschule Rockefeller Straße, München
- Mittelschulwerkstatt in Oberbayern, 15.12.2025, Mittelschule Rockefeller Straße, München
- Mittelschulwerkstatt in Oberbayern, 15.12.2025, Mittelschule Rockefeller Straße, München
- Mittelschulwerkstatt in Oberbayern, 15.12.2025, Mittelschule Rockefeller Straße, München
- Mittelschulwerkstatt in Oberbayern, 15.12.2025, Mittelschule Rockefeller Straße, München

- ☒ Mittelschulwerkstatt in Oberbayern, 15.12.2025, Mittelschule Rockefeller Straße, München
- ☒ Mittelschulwerkstatt in Oberbayern, 15.12.2025, Mittelschule Rockefeller Straße, München

Weitere Schritte

Die Rückmeldungen und Impulse aus den einzelnen Mittelschulwerkstätten werden nach Abschluss des Dialogformats ausgewertet und für die Weiterarbeit an der Initiative „Mittelschule – stark für jeden Weg“ genutzt. Auf dieser Seite finden Sie anschließend weitere Informationen.