



# Sprachen

Stand: 28.01.2026



→ [www.km.bayern.de / sprachen](http://www.km.bayern.de/sprachen)

# Inhaltsverzeichnis

<b>Sprachen</b> .....	3
<b>Welcome! The Bavarian school system</b> .....	4
<b>Bienvenue! Le système scolaire bavarois</b> .....	7
<b>Il sistema scolastico della Baviera</b> .....	10
<b>¡ Bienvenidos ! El sistema escolar de Baviera</b> .....	13
<b>Srde n vítajte!</b> .....	16
.....	19
.....	22
<b>Bavyera'daki Okul Sistemi</b> .....	26
<b>29</b> .....	!
<b>Leichte Sprache</b> .....	32
Herzlich willkommen beim Bayerischen Kultus-Ministerium .....	33
Die unterschiedlichen Schulen in Bayern .....	49
Beratung und Begleitung .....	49
Die Grund-Schule .....	49
Die Mittel-Schule .....	50
Die Real-Schule .....	50
Das Gymnasium .....	51
Die Wirtschafts-Schule .....	51
Förder-Schulen .....	51
Schule und Arbeit .....	52
Weitere Schulen .....	53
Weitere Informationen .....	55
Kontakt .....	56
<b>Gebärdensprache</b> .....	57
Navigation der Website .....	57
Inhalte der Website .....	57
Das bayerische Schulsystem .....	57
Erklärung zur Barrierefreiheit .....	57

# Sprachen

# Welcome! The Bavarian school system



The differentiated Bavarian school system offers a variety of educational paths ©BalanceFormCreative – stock.adobe.com

## Dear parents and guardians,

We would like to support every child in the best possible way. This is why our differentiated Bavarian school system offers a variety of educational paths. Here, we provide an overview of the different options for your child to consider upon completion of primary education.

Every type of secondary school in Bavaria offers support for a smooth school transition, and every school qualification offers the opportunity to start vocational training or to pursue the next higher qualification – right up to the general qualification for university entrance.

The differentiated Bavarian school system offers the best conditions for adapting the educational path to the individual development of your child. The right school is the one that offers your children the best conditions to develop their special talents and learn with joy and success.

We wish you and your child all the best for their school career!



Anna Stolz, Bavarian State Minister for Education

---

---

## The differentiated Bavarian school system

Primary school (*Grundschule*) is the first school that all children attend. At the end of primary school, pupils transfer to a secondary school. The different types of secondary schools can be classified into three streams, *Mittelschule*, *Realschule* and *Gymnasium*. From year 6, pupils may transfer to a commercial school (*Wirtschaftsschule*).

It is possible to switch to another type of secondary school if academic achievement develops accordingly. Every school-leaving certificate opens up new academic paths and possibilities.

Special needs schools (*Förderschulen*) are for children and young adults with special educational needs. They offer pedagogical support in the areas of language, learning, emotional and social development, hearing, seeing, physical and motor development and intellectual development.

Schools for the sick (*Schulen für Kranke*) provide schooling to pupils in hospitals and similar facilities.

**Options upon completion of *Mittelschule*** (qualifying or standard certificate of middle school):

- vocational training
- dual vocational training: trade school (*Berufsschule*)
- full-time school-based training: vocational school (*Berufsfachschule*)
- options upon completion: technical school (*Fachschule*), technical academy (*Fachakademie*) or upper vocational school (*Berufliche Oberschule*)

**Options upon completion of *Realschule*, *Wirtschaftsschule* or *M-Zweig Mittelschule*:**

- vocational training:
- dual vocational training: trade school (*Berufsschule*)
- full-time school-based training: vocational school (*Berufsfachschule*)
- options upon completion: technical school (*Fachschule*), technical academy (*Fachakademie*) or upper vocational school (*Berufliche Oberschule*)
- upper vocational school (*Berufliche Oberschule*)
- senior years of grammar school (*gymnasiale Oberstufe*)



**Plan online now:**

<https://meinbildungsweg.de/infografik-englisch>

## Consultation and support

The teaching staff at primary school help you choose a secondary school through intensive consultation and support. In addition, secondary school teachers serving as guidance counsellors in the transfer process (*Übergangskoaches*) – they may also offer counselling at your local primary school on request – as well as secondary school teachers offer information on this topic.

Furthermore, other counselling teachers, school psychologists as well as the state school career guidance service may help you decide on a career path for your child:

[www.schulberatung.bayern.de](http://www.schulberatung.bayern.de) <https://www.schulberatung.bayern.de/>

---

**Translation / Übersetzung:** Marie-Noelle Kay Thoma (SDI München)

# Bienvenue! Le système scolaire bavarois



©BalanceFormCreative – stock.adobe.com

## Chers parents,

Nous voulons soutenir chaque enfant le mieux possible. C'est pourquoi le système scolaire en Bavière propose des parcours différents et différenciés. Ce dépliant vous donne un aperçu des différentes possibilités qui s'offrent à votre enfant après l'école élémentaire.

Chaque établissement de l'enseignement secondaire en Bavière propose plusieurs possibilités de continuer sa scolarité, et chaque diplôme de fin d'études permet également de débiter une formation professionnelle ou d'accéder au prochain diplôme de second cycle, et ce jusqu'au baccalauréat bavarois général.

La diversité du système scolaire bavarois offre les meilleurs atouts permettant d'adapter le parcours scolaire au développement personnel de votre enfant. L'école qui convient à votre enfant est celle qui lui offrira les meilleures chances de développer ses propres talents et de se consacrer avec joie à un apprentissage qui le mènera à la réussite.

Nous vous souhaitons, à vous et à votre enfant, une bonne réussite pour la suite de son



Anna Stolz, Ministre bavaroise de l'Éducation

parcours scolaire.

---

## La très grande diversité du système scolaire en Bavière

L'école élémentaire est la première école fréquentée par tous les enfants. À la fin de l'école élémentaire, les élèves s'orientent vers l'enseignement secondaire, soit l'école secondaire générale (*Mittelschule*), soit le collège d'enseignement général à cycle court (Realschule) ou le collège-lycée (*Gymnasium* / cycle long). À partir de la 6<sup>e</sup> classe, un changement vers une filière économique (*Wirtschaftsschule*) est possible.

La réorientation vers un autre type d'école de l'enseignement secondaire est possible en fonction des notes de l'élève. Chaque diplôme de fin d'année ouvre de nouvelles voies.

Les établissements spécialisés (*Förderschulen*) accueillent les enfants et les jeunes adultes ayant besoin d'un soutien pédagogique spécifique dans les domaines suivants : le langage, l'ouïe, la vue, le savoir-apprendre, le développement physique et moteur ainsi que le développement émotionnel, psychologique et social.

L'enseignement pour les enfants malades (*Schulen für Kranke*) est également dispensé aux élèves se trouvant à l'hôpital ou dans des établissements médicalisés comparables.

**Après le diplôme de l'école secondaire générale** (Brevet de la *Mittelschule* délivré d'office après une scolarité réussie ou sur épreuves supplémentaires et facultatives; *qualifizierender Abschluss*):

### Formation professionnelle:

- formation en alternance : école professionnelle C.A.P. (*Berufsschule*)
- formation à temps plein : école professionnelle spécialisée (*Berufsfachschule*)
- ensuite : diplôme professionnel supérieur (*Fachschule* / *Fachakademie*) ou qualification permettant l'accès au baccalauréat général ou professionnel (*Berufliche Oberschule/BOS*)

**Après le brevet** (*Mittlerer Schulabschluss*):

### Formation professionnelle:

- formation en alternance : établissement de formation des apprentis (*Berufsschule*)
- formation à temps plein : école professionnelle spécialisée (*Berufsfachschule/BFS*)
- ensuite : école spécialisée dans un domaine précis (*Fachschule/Fachakademie*) ou école permettant l'accès au baccalauréat général ou professionnel (*Berufliche Oberschule/BOS*)

### Lycée professionnel (*Fachoberschule/FOS*)



**Planifiez dès maintenant en ligne:**

<https://www.meinbildungsweg.de/infografik-franzoesisch>

## Conseil et accompagnement

Les enseignants de l'école élémentaire vous aident à prendre une décision quant au choix de l'établissement de l'enseignement secondaire en vous conseillant et en vous accompagnant activement. De la même manière, des conseillers d'orientation (appelés « Übertrittscoaches ») travaillant dans les différents établissements de l'enseignement secondaire vous informent - si besoin, en se déplaçant aussi dans les écoles primaires - ainsi que les enseignants des établissements de l'enseignement secondaire.

En outre, les conseillers d'orientation, les psychologues scolaires ainsi que les centres d'information et d'orientation publics vous aident à choisir la bonne voie pour votre enfant:

[www.schulberatung.bayern.de](http://www.schulberatung.bayern.de) <http://www.schulberatung.bayern.de/>

---

**Traduction/Übersetzung:** Corinna Baranowski, Meriam Belkaied, Pascal Fischer, Anais Fuhrer, Luisa Gesele, Loreen Goppert, Anna-Lena Plümer, Parinas Rouzbahani, Inmaculada Santos, Alexa Szilagyi, Antonia Elke Weiher, Luca Fritz Zwicker (alle: IFA Erlangen)

# Il sistema scolastico della Baviera



©BalanceFormCreative – stock.adobe.com

## Cari genitori,

vogliamo aiutare, nel miglior modo possibile, ogni bambino nella propria crescita. Per questo motivo, il nostro sistema scolastico della Baviera differenziato dispone di diversi percorsi di istruzione. Di seguito, Vi forniamo un quadro generale sulle diverse possibilità che si presentano per vostro figlio una volta ultimate le scuole elementari.

Tutte le scuole secondarie in Baviera offrono delle possibilità di connessione, e ogni titolo di studio conseguito offre la possibilità di iniziare il percorso dell'istruzione professionale oppure di perseguire l'obiettivo del conseguimento del titolo di studio di grado superiore successivo - fino ad arrivare ad ottenere il diploma di scuola superiore.

Il sistema scolastico della Baviera differenziato offre le migliori condizioni per far sì che il percorso di istruzione dello sviluppo individuale di vostro figlio possa essere adattato. La scuola giusta è quella che fa sì che a vostro possano essere offerte le migliori possibilità, che gli permetta di sviluppare le proprie abilità, così come di studiare con piacere e successo.

A Voi e a vostro figlio auguriamo ogni successo nel corso del suo ulteriore percorso formativo!



Anna Stolz, la Ministra bavarese per l'Istruzione

---

## Il sistema scolastico della Baviera molteplice e differenziato

Le scuole elementari rappresentano per tutti i bambini la prima e comune scuola. Una volta ultimate le scuole elementari vi è il passaggio alle scuole secondarie che sono la *Mittelschule* (la scuola media orientata alla pratica), la *Realschule* (la scuola media tecnica) oppure il *Gymnasium* (il liceo). Gli Istituti professionali ad indirizzo commerciale possono essere frequentati a partire dalla 6. classe. È possibile effettuare un cambio di scuola nell'ambito del percorso delle scuole secondarie nel caso di un corrispondente sviluppo delle prestazioni del ragazzo/della ragazza. Ogni titolo di studio conseguito offre nuove possibilità e nuove connessioni.

Le **Scuole differenziali** vengono frequentate da bambini/bambine e adolescenti con bisogni educativi speciali, laddove tra i punti focali di sostegno che possono essere scelti vi sono quelli della lingua, dell'apprendimento, dello sviluppo emotivo o sociale, dell'ascolto, del vedere, dello sviluppo fisico e motorio oppure dello sviluppo mentale.

Le **Scuole per malati** offrono l'insegnamento ad alunni/alunne che si trovino in ospedali oppure in istituzioni analoghe.

**Al compimento del percorso della *Mittelschule*** (dopo la positiva conclusione o una volta ottenuta la formazione qualificante):

Formazione professionale:

- Nel sistema duale: le scuole professionali
- Scuole a tempo pieno: Scuole di qualificazione professionale
- A seguire: gli Istituti tecnici ovvero la *Fachakademie* (percorso professionale iniziale con molta attività pratica) oppure la *Berufliche Oberschule - BOS* (gli Istituti tecnici superiori professionali)

**Dopo il conseguimento del diploma di scuola secondaria** (ottenuto presso la *Realschule* - la scuola media tecnica - la *Wirtschaftsschule* - l'Istituto professionale ad indirizzo commerciale - oppure nell'ambito del percorso volto al conseguimento del diploma di idoneità tecnica presso la *Mittelschule*):

la formazione professionale:

- nel sistema duale: le Scuole professionali
- Scuole a tempo pieno: Scuole di qualificazione professionale
- A seguire: gli Istituti tecnici ovvero la *Fachakademie* (percorso professionale iniziale con molta attività pratica) oppure la *Berufliche Oberschule - BOS* (gli Istituti tecnici superiori professionali)
- la *Berufliche Oberschule - BOS* (gli Istituti tecnici superiori professionali)

- il *Gymnasium* – il liceo – (livello superiore)



**Programmate online:**

<https://www.mein-bildungsweg.de/infografik-italienisch>

## Consulenza e assistenza

Il personale docente delle Scuole elementari Vi supporterà nella scelta relativa alle scuole secondarie, fornendoVi una consulenza e un'assistenza intensive. Parimenti sarete informati da parte del personale docente che svolge mansioni di consulenza delle scuole secondarie (tutor che si occupano della fase di passaggio da una scuola all'altra) – in caso di bisogno anche presso le Scuole elementari sul posto – così come da parte del personale docente delle scuole secondarie.

Ad assisterVi nella scelta della formazione scolastica vi saranno, inoltre, i docenti che svolgono mansioni di consulenza, le psicologhe/gli psicologici della scuola, così come i Centri di informazione scolastica statali: [www.schulberatung.bayern.de](http://www.schulberatung.bayern.de)

<https://www.schulberatung.bayern.de/>

# ¡ Bienvenidos ! El sistema escolar de Baviera



©BalanceFormCreative – stock.adobe.com

## Estimados padres:

Nuestra intención es formar a cada niño de la mejor manera posible y, para ello, el sistema escolar diferenciado y flexible de Baviera ofrece distintos itinerarios educativos. Este folleto les permitirá tener una visión general de las opciones de que dispone su hijo/-a cuando haya finalizado la escuela primaria.

Cada uno de los tipos de escuela secundaria de Baviera abre una vía para proseguir los estudios, y todos los diplomas escolares que se obtienen permiten o bien iniciar una formación profesional o bien, si fuera el caso, continuar hasta lograr un diploma escolar más alto, incluido el bachillerato general, que permite el acceso a la universidad.

El sistema escolar diferenciado de Baviera ofrece las mejores condiciones para adaptar el itinerario escolar al desarrollo individual de su hijo/a. La escuela adecuada es aquella que le brinda las mejores oportunidades para desarrollar sus talentos individuales y aprender con alegría y éxito.

Les deseamos que encuentren el itinerario escolar más adecuado para su hijo/a.



Anna Stolz, Ministra de Educación de Baviera

---

# El sistema escolar de Baviera

La escuela primaria es la escuela común para todos los niños. Luego de concluida, el alumno tiene tres opciones para comenzar la educación secundaria:

1. **Mittelschule**, una escuela de secundaria elemental (hasta el 9.º o 10.º curso),
2. **Realschule**, una escuela de secundaria media (hasta el 10.º curso) o
3. **Gymnasium**, instituto de enseñanza de secundaria superior, que prepara a los alumnos para los estudios universitarios (hasta el 12.º o 13.º curso).

A partir del 6.º curso el alumno puede matricularse en la **Wirtschaftsschule**, una escuela secundaria orientada hacia la economía, que ofrece una formación general dirigida a labores contables, administrativas y de comercio. Es posible cambiar de un tipo de escuela secundaria a otra si el rendimiento escolar del alumno evoluciona adecuadamente. Cada diploma escolar obtenido abre nuevos caminos y posibilidades de formación profesional.

La **Förderschule** es un tipo de escuela para niños y jóvenes que necesitan una ayuda pedagógica especial en el campo del lenguaje, aprendizaje, desarrollo emocional y social, o debido a problemas de oído, vista, o desarrollo físico motor o mental. Las **Schulen für Kranke** o escuelas para enfermos se encargan de los alumnos que están en hospitales o en instituciones similares.

## Un diploma de la **Mittelschule** permite

una formación profesional:

- o bien en el sistema dual: **Berufsschule**, donde se combina el aprendizaje de la teoría en la escuela presencial con la práctica profesional, por ejemplo, en una empresa, la administración o un taller.
- o bien a tiempo completo: **Berufsfachschule**, escuela de formación profesional especializada a tiempo completo.
- Si se desea, puede elegirse a continuación entre: a) la **Fachschule**, un tipo de instituto de formación profesional o técnica especializada, o b) la **Fachakademie**, un tipo de escuela superior profesional especializada, o c) la **Berufliche Oberschule (BOS)**, un tipo de escuela de formación superior y conducente a un bachillerato.

## Un diploma de la **Realschule/Wirtschaftsschule/M-Zweig Mittelschule** permite

una formación profesional:

- o bien en el sistema dual: **Berufsschule**, donde se combina el aprendizaje de la teoría en la escuela presencial con la práctica profesional, por ejemplo, en una empresa o taller,

- o bien a tiempo completo: **Berufsfachschule**, escuela de formación profesional especializada a tiempo completo.
- Puede elegirse a continuación, si se desea, entre: a) la **Fachschule**, un tipo de instituto de formación profesional o técnica especializada, o b) la **Fachakademie**, un tipo de escuela superior profesional especializada, o c) la **Berufliche Oberschule (BOS)**, un tipo de escuela de formación superior y conducente a un bachillerato.
- **Berufliche Oberschule (FOS)**, un tipo de escuela superior profesional cuya culminación significa obtener un título de bachillerato ligado a una cierta especialidad.
- **Gymnasium (Oberstufe)**, instituto conducente al bachillerato general.

→ **Planificar ahora en línea:**

<https://www.meinbildungsweg.de/infografik-spanisch>  
<https://www.km.bayern.de>

## Asesoramiento y seguimiento

Los maestros de la escuela primaria les ayudarán a elegir una escuela secundaria por medio de un asesoramiento y seguimiento intensivos. Asimismo, los profesores-asesores de las distintas escuelas secundarias también brindan información a este respecto, y, de ser necesario, lo hacen directamente en las escuelas primarias.

Además, psicopedagogos, profesores-asesores y los servicios estatales de orientación escolar les ayudarán en la elección del camino escolar adecuado:

[www.schulberatung.bayern.de](http://www.schulberatung.bayern.de) <http://www.schulberatung.bayern.de/>

---

**Traducción/Übersetzung:** Elena Lurz, Kristina Schneiderbanger (beide: Euro Akademie Bamberg); Hanin Elia, Ariel Guerra Guevara, Lea Huschka, Lorena Nrecaj, Simonica Sacher, Brunella Savini Heredia, Sophie Schmid, Sebastian Schmidtke, Kevin Speidel, Ramona Thorandt, Nane Tzilavian, Berfu Uymaz, Magdalena Wölfling (alle: IFA Erlangen)

# Srdce n vítajte!



©BalanceFormCreative – stock.adobe.com

## Vá ení rodi e,

chceme ka dě dít co nejlépe podporovat. Z tohoto d vodu ná diferencovaný bavorský kolský systém umo ůje r zné formy vzd lávání. Tento leták vám poskytuje p ehled o r zných mo nostech, které va e dít po ukon ení prvního stupn základní koly má.

kolský systém v Bavorsku nabízí od pátého ro níku mo nosti dal ího vzd lávání a ukon ení ka děho stupn nabízí mo nost pokračovat v odborném vyu ení nebo zam ení na vy ím stupni vzd lání – a k maturit .

Diferencovaný bavorský kolský systém poskytuje ty nejlep í podmínky k tomu, aby vzd lání va eho dít te odpovídalo jeho osobnímu rozvoji. Správná kola je taková, která dá va emu dít ti nejlep í ance na rozvoj jeho osobního talentu a umo ní mu radostné a úsp né studium.

P ejeme vám a va emu dít ti v e nejlep í na jeho cest ke vzd lání!



Anna Stolz, Bavorská státní ministryn pro vzd lávání

## Diferencovaný bavorský kolský systém

První stupe základní koly (Z ) je první společ nou kolou pro v echny d tí.

Po ukončení prvního stupně Z následuje pětichodná kola poskytující další vzdělávání: druhý stupeň Z, reálná kola nebo gymnázium. Obchodní kola mohou být navázána od 6. ročníku.

Přechod mezi různými typy kol, které poskytují další vzdělávání, je možný, pokud tomu odpovídají schopnosti dítěte. Každý dosažený stupeň vzdělání otevírá nové cesty a navazující vzdělávací možnosti.

**Speciální kola** navštěvují děti a dospívající, kteří mají speciální vzdělávací potřeby z důvodu poruchy zraku, sluchu, fyzického a motorického vývoje a také duševního vývoje. **Nemocniční kola** využívají lékaři a pracovníci, kteří se nacházejí v nemocnicích nebo podobných zařízeních.

**Po ukončení druhého stupně Z (Úspěšné ukončení Z po 9. ročníku):**

**Odborné vzdělávání:**

- v rámci „duálního systému“: učitelská kola
- denní formou: kola s odborným zaměřením
- následně: odborná kola, odborná akademie nebo střední odborná kola typu BOS

**Po ukončení druhého stupně Z nebo reálné kola po 10. ročníku:**

**Odborné vzdělávání:**

- v rámci „duálního systému“: učitelská kola
- denní formou: kola s odborným zaměřením
- následně: odborná kola, popř. odborná akademie nebo střední odborná kola typu BOS
- střední odborná kola typu FOS
- gymnázium (vyšší stupeň)



**Nyní plánujte online:**

<https://www.mein-bildungsweg.de/infografik-tschechisch>

## Poradenství a pomoc

Při rozhodování o volbě dalšího typu kola vás podpoří učitelé prvního stupně základní školy poskytnutím intenzivního poradenství a zprostředkováním informací.

Další informace vám poskytnou výchovní poradci kol poskytujících další vzdělávání (tzv.

„(přechodoví koučing“), v případě potřeby i na vaší základní škole, a také u škol poskytlých další vzdělání.

Navíc vám při volbě dalšího vzdělávání pomohou výchovní poradci, školní psychologové a státní poradny: [www.schulberatung.bayern.de](https://www.schulberatung.bayern.de) <https://www.schulberatung.bayern.de/>

---

**Příklad/Übersetzung:** Barbara Forster, Franziska Gartner, Christian Häckl, Janina Landstorfer, Sophie Löckler, Katharina Luber, Sara Mertl, Anna Oluwatoyin Thomas, Lisa Urban, Patricia Wolfrath, Kristina Zenger (alle: Staatliche Fachakademie für Übersetzen und Dolmetschen Weiden)



©BalanceFormCreative – stock.adobe.com



!

6-

(

):

(Berufsschule)

- (Berufsfachschule) :
- (BOS)
- (
- ):
- :
- (Berufsschule)
- (Berufsfachschule) :
- (BOS)
- (FOS)
- ( )



<https://www.meinbildungsweg.de/infografik-ukrainisch>

→ [www.schulberatung.bayern.de](http://www.schulberatung.bayern.de)

<https://www.km.bayern.de/ministerium/institutionen/schulberatung.html>



©BalanceFormCreative – stock.adobe.com



!



6

:

:

- : 10
- : / BOS
- : 10
- :
- :
- :
- : / (BOS)
- (FOS)
- ( )



<https://meinbildungsweg.de/infografik-russisch>

(Übertrittscoaches),

---

**/Übersetzung:** Dina Duzhyi, Alina Feuerabendt, Loreena Götz, Tatiana Kaminskaia, Michael Lopatin, Sabine Maier, Daria Shashkova, Anja Striegler (alle: IFA Erlangen)

# Bavyera'daki Okul Sistemi



©BalanceFormCreative – stock.adobe.com

## Sevgili ebeveynler,

her çocu u mümkün olan en iyi ekilde desteklemek istiyoruz. Bundan dolayı çok yönlü okul sistemimizde farklı eğitim olanakları sunulmaktadır. Çocu unuzun ilkokuldan sonra yararlanabilece i çe itli imkanlar hususunda sizleri burada bilgilendirmek istiyoruz.

Bavyera'da ortaö retim sistemi içerisinde yer alan her okul türü mezun olduktan sonra e itimi sürdürme olanakları sunar ve her mezuniyet, mesleki e itime ba lama veya bir üst kademe diploma alma – yüksekö renimde okuma yeterlili ine (*allgemeinen Hochschulreife*) kadar - fırsatı yaratır.

Bavyera'daki çok yönlü okul sistemi, çocu unuzun kişisel gelişimine göre ko ullar sa lamak için en iyi imkanlara sahip bulunmaktadır. Çocu unuz için en do ru okul, çocu unuza özel yeteneklerini geli tirme, mutlu ve ba arılı bir ekilde e itim görme imkanı sa layan okuldur.

Sizlere ve bundan sonraki e itim sürecinde çocu unuzda her e yin en iyisini diliyoruz!



Anna Stolz, Bavyera Okul ve E itim Bakanı

## Bavyera'daki çok yönlü okul sistemi

İkukul bütün çocuklara yönelik ilk ve ortak okuldur. İkukulun sonunda eğitim ve öğretime devam etme imkanı sağlayan Ortaokul (*Mittelschule*), İleri Seviye Ortaokuldan (*Realschule*) veya Liseye (*Gymnasium*) geçi yapılır. İktisat Okulunda (*Wirtschaftsschule*) ise 6'nci sınıftan itibaren eğitim görülebilir. Yüksek öğrenimden yararlanma imkanı sağlayan okul türleri arasında geçi yapılması, çocuğun gerekli yeterliliği göstermesi durumunda mümkündür. Elde edilen her mezuniyet yeni yollar ve bantlar açar.

Dil, öğrenme, duygusal ve sosyal gelişim, iletişim, görme, bedensel ve motorik veya zihinsel gelişim alanlarında özel pedagojik destek ihtiyacı bulunan çocuklar ve gençler **özel eğitim okulunda** (*Förderschule*) eğitim görür. **Hastalara yönelik okullarda** (*Schulen für Kranke*) hastanelerde veya benzeri yerlerde bulunan çocuklar eğitim görür.

**Ortaokuldan (*Mittelschule*) mezun olduktan sonra** (Ortaokuldan başarılı veya yeterlilik sağlayan (*erfolgreicher oder qualifizierender Abschluss*) bir şekilde mezun olunması):

Mesleki eğitim:

- Kili sistemde: Meslek okulu (*Berufsschule*)
- Tam zamanlı: Sanat meslek okulu (*Berufsfachschule*)
- Mezuniyet sonrası: İleri eğitim meslek okulu (*Fachschule*) yahut Meslek Akademisi (*Fachakademie*) veya Yüksek Meslek Okulu (*Berufliche Oberschule-BOS*)

**Ortaöğretim mezuniyetinden (*mittlerer Schulabschluss*) sonra** (İleri Seviye Ortaokul, İktisat Okulu veya Ortaokulun ileri seviye grupları (*M-Zweig*):

Mesleki eğitim:

- Kili sistemde: Meslek okulu
- Tam zamanlı: Sanat meslek okulu
- Mezuniyet sonrası: İleri eğitim meslek okulu yahut Meslek Akademisi veya Yüksek Meslek Okulu
- Üst meslek okulu (*Berufliche Oberschule-FOS*)
- Lise (üst kademe/*Oberstufe*)



**imdi online planlama:**

<https://www.meinbildungsweg.de/infografik-tuerkisch>

## Bilgilendirme ve refakat

İkokullarda görev yapan öğretmenler ortaöğretimdeki okul türünün belirlenmesi

hususunda sizleri yo un bir danı manlık ve refakat hizmetiyle desteklerler. Ortaö retim okul türlerinde görevli olan danı man ö retmenler (*Übertrittscoaches*) ve ö retmenler de – ihtiyaç halinde ilkokullara gelmek suretiyle de – bilgilendirme hizmeti sunarlar.

Ayrıca danı man ö retmenler, okul psikologları ve devlet e itim danı ma birimleri de izlenecek olan e itim yolunun seçimi hususunda yardımcı olurlar:

[www.schulberatung.bayern.de](http://www.schulberatung.bayern.de) <http://www.schulberatung.bayern.de/>

!



©BalanceFormCreative – stock.adobe.com





.

.

.

.

.

( ):

• :

- :

- :

(BOS)

( ):

• :

- :

- :

(BOS)

- (FOS)
- ( )



<https://meinbildungsweg.de/infografik-englisch>

:

- ) (

[www.schulberatung.bayern.de](https://www.schulberatung.bayern.de) <https://www.schulberatung.bayern.de/>

:

# Leichte Sprache

Bitte direkt anklicken:

# Herzlich willkommen beim Bayerischen Kultus- Ministerium

---

**Das können Sie bei uns in Leichter Sprache lesen:**

- Was ist das Kultus-Ministerium?
- Was macht das Kultus-Ministerium?
- Was finde ich hier?
- Kontakt



---

**Was ist das Kultus-Ministerium?**

Der vollständige Name vom Kultus-Ministerium ist:

**Bayerisches Staats-Ministerium für Unterricht und Kultus.**

---

Es gibt 13 verschiedene Staats-Ministerien in Bayern.

Das Kultus-Ministerium ist eines davon.

Es kümmert sich um **Schule und Bildung** in Bayern.  
Hier arbeiten Politiker und Mitarbeiter zusammen:  
um alles zu regeln und zu verbessern,  
was mit der Schule zu tun hat.



---

**Was macht das Kultus-Ministerium?**

Das Kultus-Ministerium hat **viele Aufgaben**.

**Zum Beispiel:**

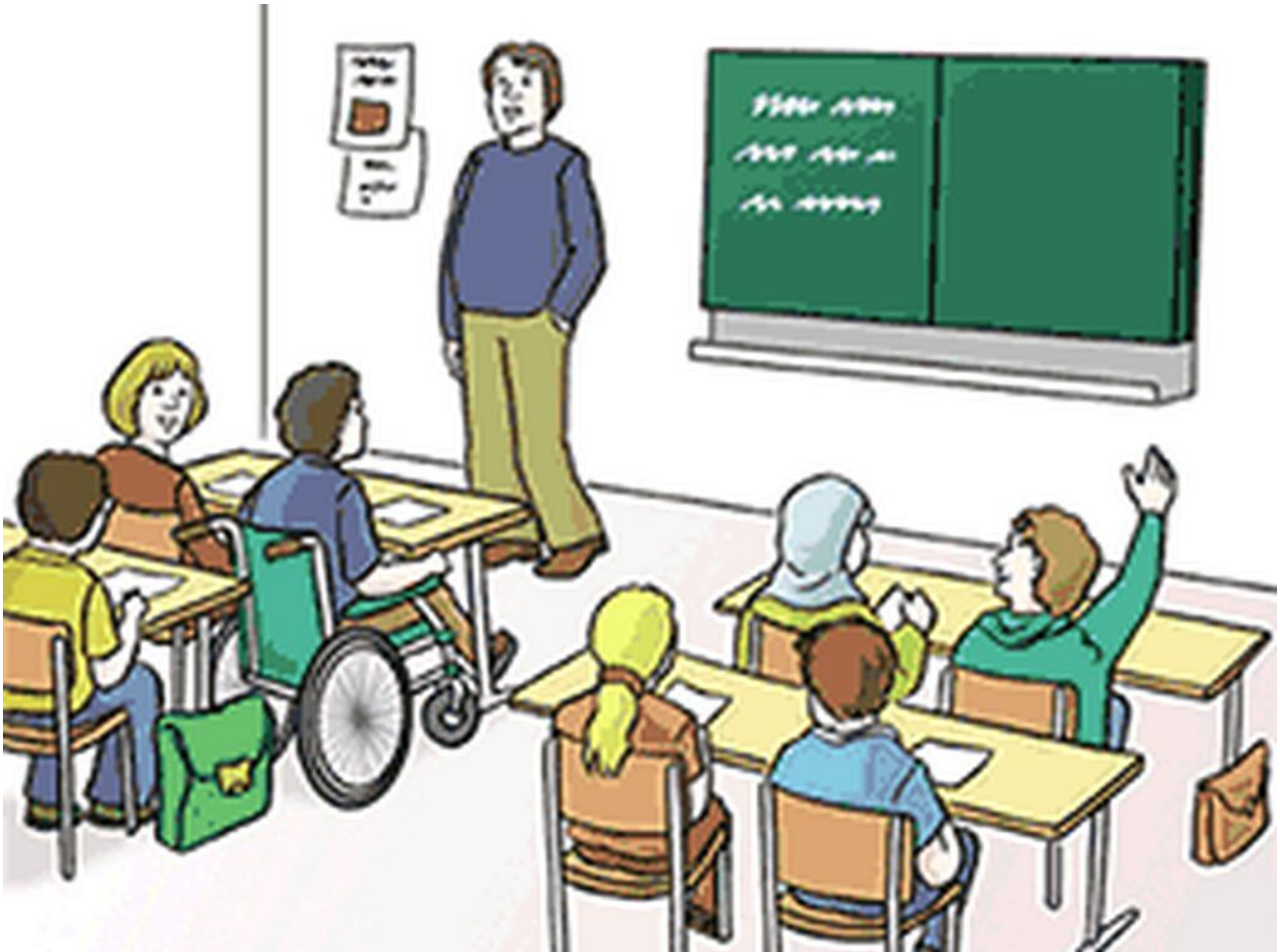
Es kümmert sich um die Lehr-Pläne  
und die Abschluss-Prüfungen an den verschiedenen Schul-Arten.

---

**Es gibt zum Beispiel diese verschiedenen Schul-Arten:**

- Grund-Schule

- Mittel-Schule, Real-Schule, Wirtschafts-Schule
- Gymnasium, Fach- und Berufs-Ober-Schulen (FOS / BOS)
- Berufs-Schule
- Förder-Schule und Schule für Kranke



**Außerdem kümmert sich das Kultus-Ministerium darum:**

- dass die Lehrkräfte gut ausgebildet und gut weitergebildet werden.
- wie viele Lehrkräfte wann und wo unterrichten sollen.



---

Das Kultus-Ministerium hat noch viele andere Aufgaben,  
die für den Schul-Alltag wichtig sind:

Zum Beispiel:

**Schul-Recht:** Das sind alle Gesetze, die die Schule betreffen.

Zum Beispiel: Welche Rechte und Pflichten haben Schüler, Lehrer, Eltern und Schule.



---

**Digitalisierung:** Das ist alles rund um das Internet und Computer, Tablets und Smartphone im Unterricht.

Die Lehrer können die Digitalisierung nutzen, um die Schüler zu unterstützen.

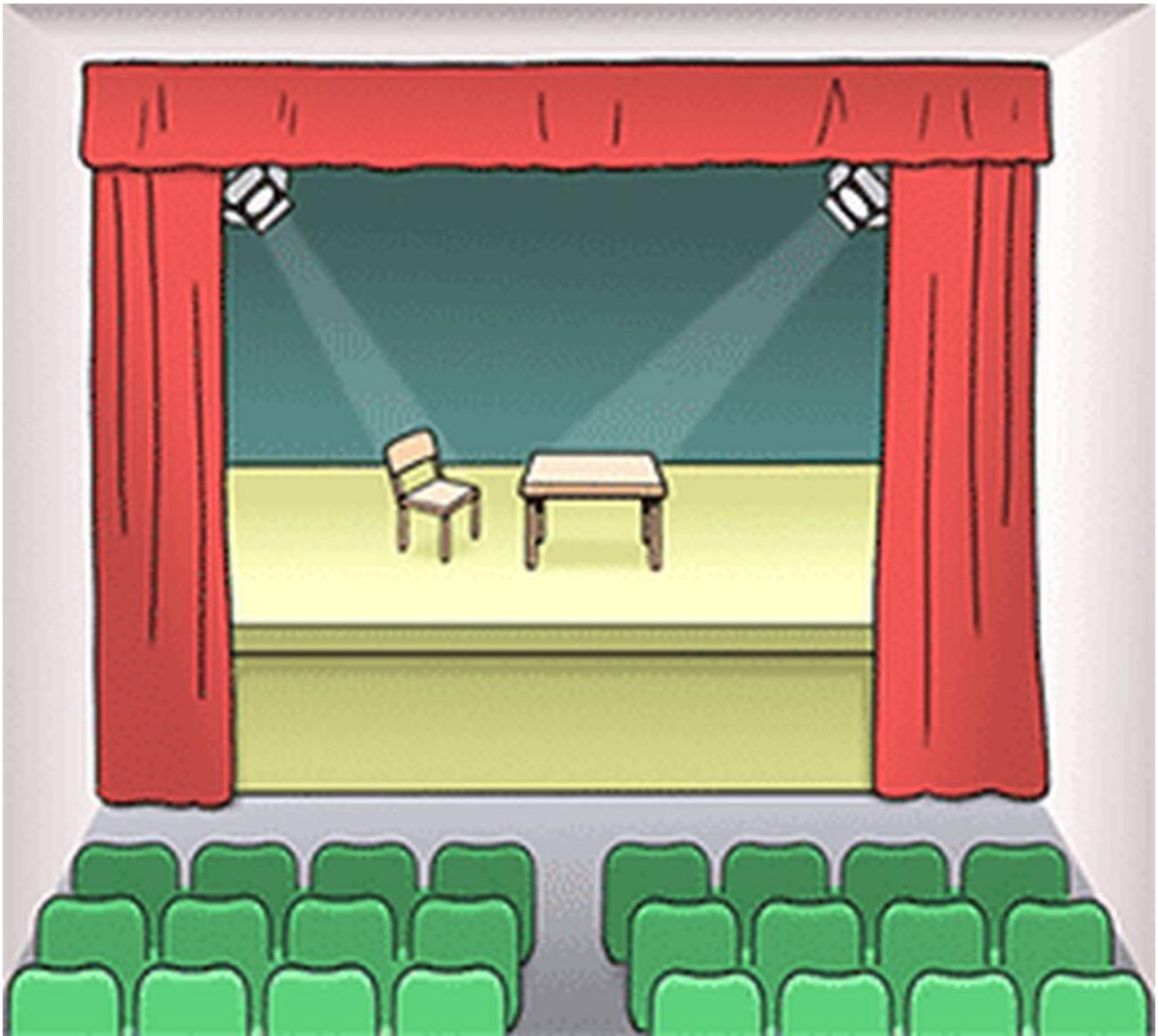
Der Unterricht kann dadurch anschaulicher sein und mehr Abwechslung bieten.

Auch Schüler mit Behinderung können dadurch unterstützt werden.



---

**Kulturelle Bildung:** Das bedeutet zum Beispiel, dass die Schüler gemeinsam mit ihrer Klasse eine Bücherei, ein Theater oder ein Museum besuchen.



Das Kultus-Ministerium kümmert sich auch um die **Umwelt-Bildung** und **Verkehrs-Erziehung** . Außerdem möchte das Kultus-Ministerium unterstützen, dass die Schüler **mitbestimmen lernen** und **Eltern** und auch mit eingebunden werden.



---

**Was finde ich hier?**

Die Internet-Seite vom Kultus-Ministerium ist: [www.km.bayern.de](http://www.km.bayern.de)

**Die Seite ist eingeteilt in Bereiche für:**

- Lernen für Schüler und Schülerinnen
- Unterrichten für Lehrkräfte
- Gestalten
- Und Informationen über das Ministerium.

---

**Es gibt viele Informationen und Videos:**

- zu den einzelnen Schul-Arten

- zum Wechsel von der Grund-Schule an weiterführende Schulen
- zu Abschluss-Prüfungen

---

Sie finden hier auch **Ansprech-Personen**, wenn Sie Fragen haben.  
**Zum Beispiel:**

- Welche Schul-Art ist die richtige für mein Kind?
- Was kann ich tun bei Problemen in der Schule?



Dafür gibt es die **Staatlichen Schul-Beratungs-Stellen**:  
**Bitte direkt anklicken:**

[→Staatliche Schul-Beratung](#)

Wo finde ich die Inklusions-Beratung am Schul-Amt?

Die Adressen finden Sie auf der Inklusion-Seite:

**Bitte direkt anklicken:**

→ [/lernen/unterstuetzung/inklusion](#)

<https://www.km.bayern.de/lernen/unterstuetzung/inklusion>

Auf der Start-Seite finden Sie **Neuigkeiten** rund um Schulen in Bayern.

**Bitte direkt anklicken:**

→ [www.km.bayern.de](http://www.km.bayern.de) <https://www.km.bayern.de/>

Es gibt auch ein Heft mit **Informationen zum bayerischen Schul-System in Leichter Sprache:**



**Bitte direkt hier anklicken.**

[/download/4-25-11/STMUK\\_Das\\_bayerische\\_Schulsystem\\_A5\\_Leichte-Sprache\\_2025\\_Web\\_BF.jpg](#)

---

## Kontakt

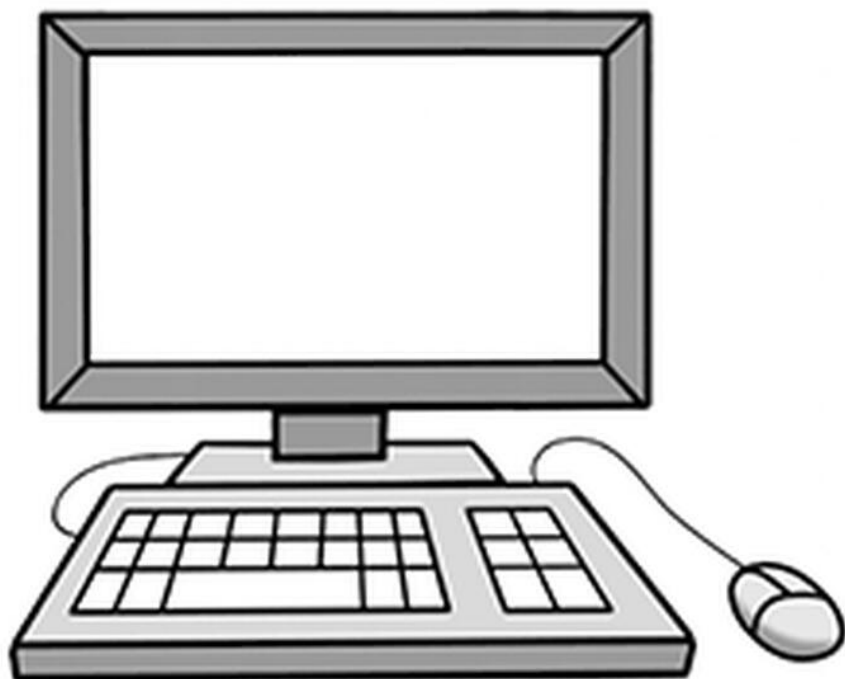
### Haben Sie Fragen?

Bitte wenden Sie sich mit dem Kontakt-Formular an uns.

Wenn Sie keine E-Mail-Adresse haben,  
dann antworten wir Ihnen per Post.

**Bitte anklicken:**

→ [Kontakt](#) <https://www.km.bayern.de/kontakt>



---

Sie können uns auch anrufen.  
Telefon-Nummer: 089 – 21 86 0



---

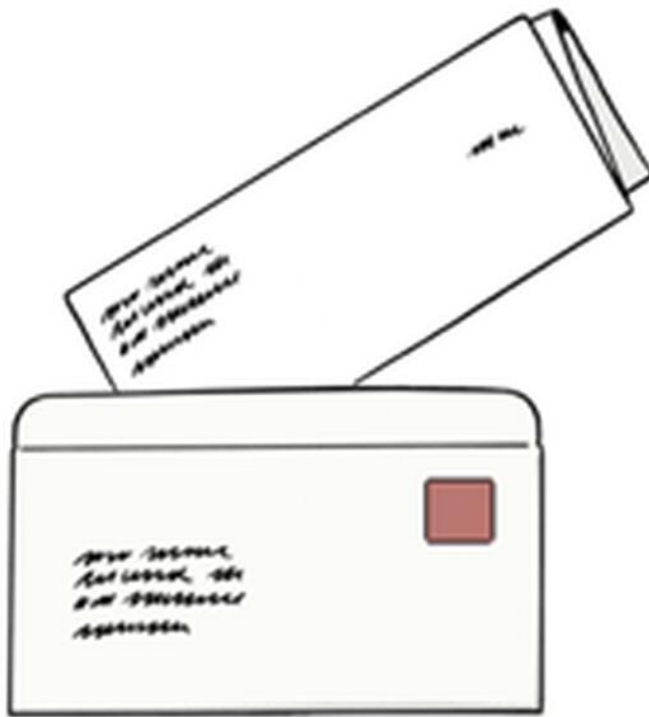
**Sie können uns auch schreiben:**

**Brief-Anschrift:**

Bayerisches Staatsministerium für Unterricht und Kultus

Salvatorstraße 2

80327 München



---

**Haben Sie Fragen zu schulischen Problemen  
oder Fragen zur passenden Schul-Art?**

Die Staatlichen **Schul-Beratungs-Stellen** helfen Ihnen weiter.

**Für mehr Informationen bitte anklicken:**

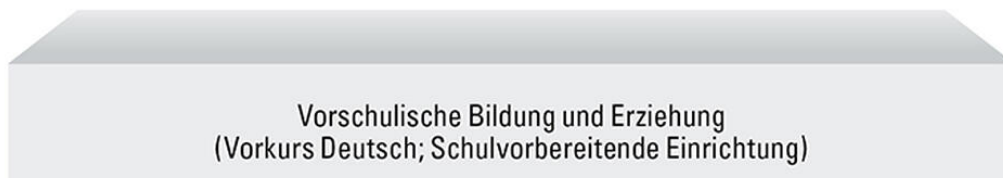
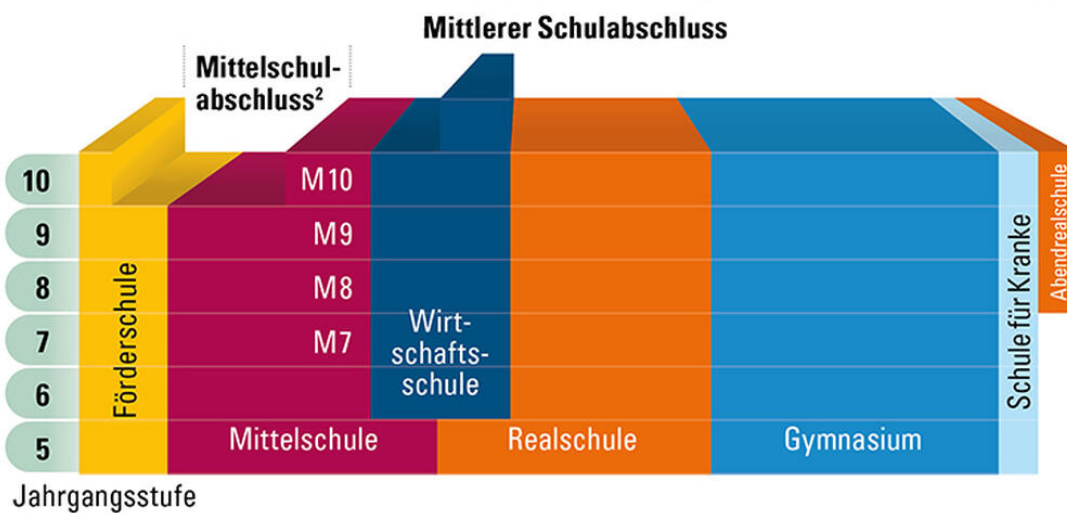
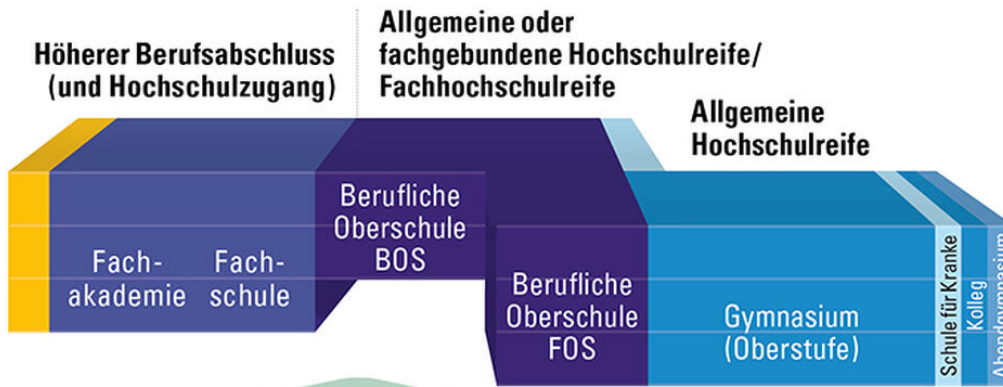
[→ /lernen/unterstuetzung/inklusion](#)

<https://www.km.bayern.de/lernen/unterstuetzung/inklusion>

---

## Das bayerische Schul-System

---





Übersetzung in Leichte Sprache: [www.einfachverstehen.de](http://www.einfachverstehen.de)

<http://www.einfachverstehen.de>

Geprüft von Menschen mit Lern-Schwierigkeiten

Mitglied im Netzwerk Leichte Sprache

Bilder: © Lebenshilfe für Menschen mit geistiger Behinderung Bremen e.V.,

Illustrator Stefan Albers, Atelier Fleetinsel, 2013

Leichte-Sprache-Zeichen: © Inclusion Europe, © Netzwerk Leichte Sprache

# Die unterschiedlichen Schulen in Bayern

Viele Wege führen zum Ziel – Informationen in Leichter Sprache

## Beratung und Begleitung

Sie wollen wissen: Welche Schule ist am besten für mein Kind?

Hier bekommen Sie Beratung:

- Von den Lehrerinnen und Lehrern.
- Von der Beratungs-Lehrerin oder dem Beratungs-Lehrer.
- Von der Schul-Psychologin oder dem Schul-Psychologen.
- Von der Staatlichen Schul-Beratung.
- Von der Inklusions-Beratungs-Stelle.

Hier finden Sie mehr Informationen dazu:

→ [www.schulberatung.bayern.de](http://www.schulberatung.bayern.de)  
<https://www.km.bayern.de/www.schulberatung.bayern.de>

→ [www.km.bayern.de/inklusion](http://www.km.bayern.de/inklusion)  
<https://www.km.bayern.de/www.km.bayern.de/inklusion>

---

## Die Grund-Schule

Die Grund-Schule ist die erste Schule. Alle Kinder **müssen** in die Grund-Schule gehen. Die Kinder gehen 4 Jahre in die Grund-Schule.

Nach der Grund-Schule **müssen** alle Kinder in eine weiter-führende Schule gehen. Weiter-führend bedeutet: Diese Schule führt zu einem Schul-Abschluss.

**Direkt** nach der Grund-Schule gibt es drei weiter-führende Schulen:

- Mittel-Schule, Real-Schule und Gymnasium.
- 

## Die Mittel-Schule

Die Jugendlichen gehen 5 Jahre in die Mittel-Schule. Danach können sie eine Berufs-Ausbildung machen. Die Jugendlichen können auch noch eine Prüfung machen. Diese Prüfung heißt **Qualifizierender Abschluss** der Mittel-Schule.

Die Jugendlichen können an der Mittel-Schule auch noch ein Jahr länger zur Schule gehen. Sie können dann die Prüfung zum **Mittleren Schul-Abschluss** machen. Die Jugendlichen haben mit dem Mittleren Schul-Abschluss die gleichen Möglichkeiten wie mit dem Real-Schul-Abschluss.

Wenn die Jugendlichen den Mittleren Schul-Abschluss bestehen:

- Sie können eine Berufs-Ausbildung machen.
  - Sie können in eine Fach-Ober-Schule gehen.
  - Sie können das Abitur machen.
- 

## Die Real-Schule

Die Jugendlichen gehen 6 Jahre in die Real-Schule. Am Ende gibt es eine Prüfung. Die Prüfung heißt **Real-Schul-Abschluss** oder auch Mittlerer Schul-Abschluss.

Wenn die Jugendlichen den Real-Schul-Abschluss bestehen:

- Dann können sie eine Berufs-Ausbildung machen.
- Dann können sie auch auf eine andere Schule gehen. Zum Beispiel in eine Fach-Ober-Schule.
- Dann können sie das Abitur machen.

---

## Das Gymnasium

Die Jugendlichen gehen 9 Jahre in das Gymnasium. Am Ende gibt es eine Prüfung. Diese Prüfung heißt Abitur.

Wenn die Jugendlichen das **Abitur** bestehen:

- Dann können sie an jeder Hoch-Schule studieren.
- Sie können auch eine Berufs-Ausbildung machen.

---

## Die Wirtschafts-Schule

Kinder können unterschiedlich lange in die Wirtschafts-Schule gehen. Normalerweise geht ein Kind erst in die Mittel-Schule oder in die Real-Schule oder in das Gymnasium. Dann kann es in die Wirtschafts-Schule gehen. In manche Wirtschafts-Schulen kann ein Kind direkt nach der Grund-Schule gehen.

Am Ende gibt es eine Prüfung. Die Prüfung heißt **Mittlerer Schul-Abschluss**.

Wenn die Jugendlichen den Mittleren Schul-Abschluss bestehen:

- Dann haben die Jugendlichen mit dem Mittleren Schul-Abschluss die gleichen Möglichkeiten wie mit dem Real-Schul-Abschluss.
- Dann können sie eine Berufs-Ausbildung machen.
- Dann können sie auch in eine Fach-Ober-Schule gehen.
- Dann können sie das Abitur machen.

---

## Förder-Schulen

Manche Kinder brauchen besondere Unterstützung. Zum Beispiel Kinder mit einer

Behinderung. Alle Schulen können Unterstützung für behinderte Kinder anbieten.

Kinder mit einer Behinderung können auch in Förder-Schulen gehen. Es gibt **unterschiedliche Förder-Schulen**. Zum Beispiel Förder-Schulen für Kinder, die nicht sehen oder nicht hören können. Oder auch Förder-Schulen für Kinder, die große Probleme beim Lernen haben.

---

## Schule und Arbeit

### Die Berufs-Schule

An der Berufs-Schule gibt es ein **duales System**. Ein duales System bedeutet: Arbeit und Berufs-Schule wechseln sich ab.

Ein Jugendlicher kann eine Berufs-Ausbildung in einer Firma machen. Gleichzeitig geht er oder sie jede Woche für einen oder zwei Tage in die Berufs-Schule.

Manchmal arbeitet der Jugendliche auch mehrere Wochen in der Firma. Danach geht er oder sie für mehrere Wochen in die Berufs-Schule.

---

### Berufs-Fach-Schule

Ein Jugendlicher hat einen Schul-Abschluss gemacht. Dann kann er oder sie auf eine **Berufs-Fach-Schule** gehen. Die Jugendlichen gehen 2 oder 3 Jahre in diese Schule. In der Schule lernen sie einen Beruf. Am Ende gibt es eine Prüfung für den Beruf. Danach können die Jugendlichen direkt in dem Beruf arbeiten.

---

### Fach-Ober-Schule, Abkürzung: FOS

Ein Jugendlicher hat einen Mittleren Schul-Abschluss gemacht. Dann kann er oder sie für 2

oder 3 Jahre in die FOS gehen. Am Ende gibt es eine Prüfung zum Fach-Abitur. Oder zum Abitur. Dann kann der Jugendliche studieren. Studieren bedeutet: Der Jugendliche kann auf eine Hoch-Schule gehen.

---

## Berufs-Ober-Schule, Abkürzung: BOS

Ein Jugendlicher hat eine Berufs-Ausbildung gemacht. Oder lange in einem Beruf gearbeitet. Dann kann er oder sie für 1 oder 2 Jahre in die BOS gehen. Am Ende gibt es eine Prüfung zum Fach-Abitur. Oder zum Abitur.

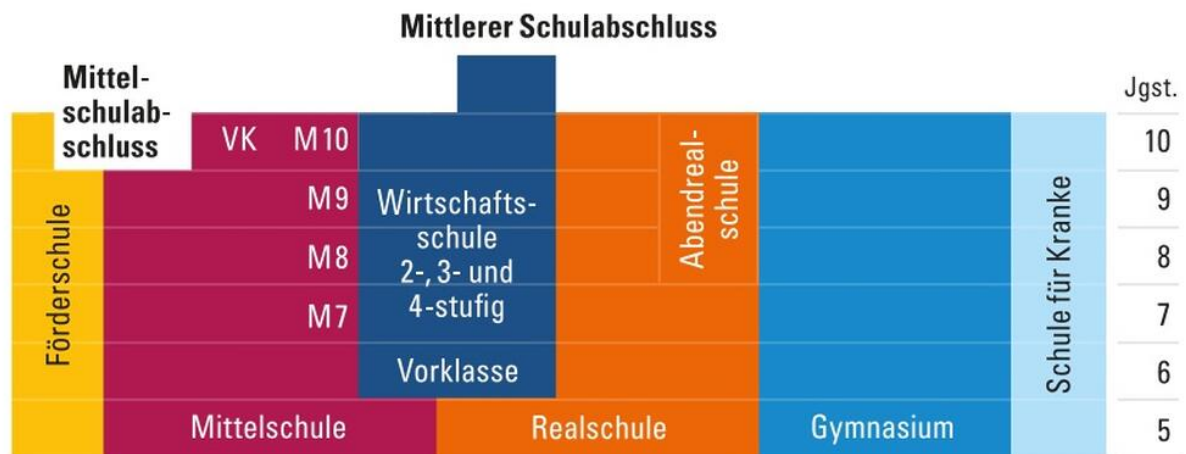
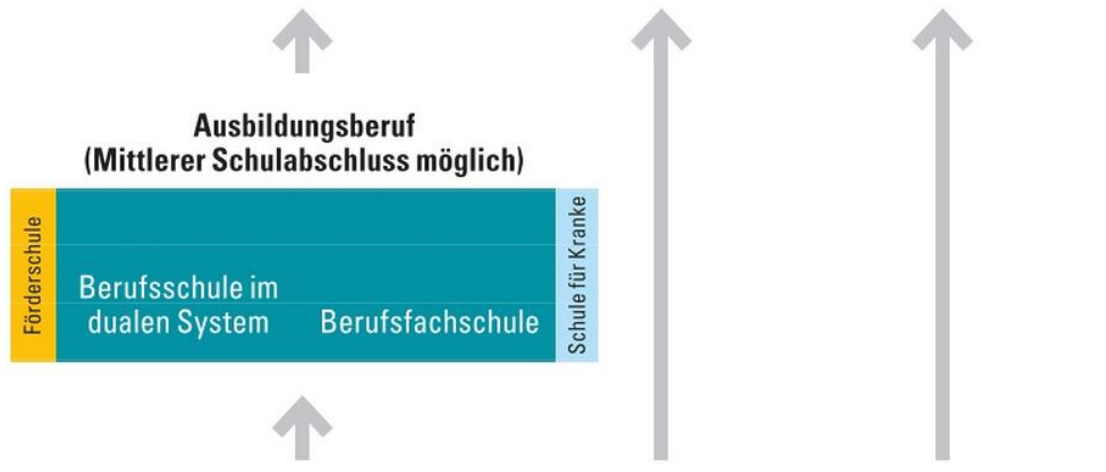
---

## Weitere Schulen

Manchmal können Kinder **nicht** in die Schule gehen. Zum Beispiel, weil sie lange im Krankenhaus sind. Für diese Kinder gibt es die **Schule für Kranke**.

Auch Erwachsene können noch einen Schul-Abschluss machen. Sie können nach der Arbeit am Abend in eine **Abend-Schule** gehen. Dort können sie zum Beispiel den Realschul-Abschluss machen. Oder das Abitur.

Die unterschiedlichen Schulen in Bayern sehen Sie auch auf diesem Bild:



## Weitere Informationen

Auf unserer Homepage gibt es auch Informationen in anderen Sprachen. Bitte direkt anklicken:



**English**

<https://www.km.bayern.de/sprachen/englisch>



**Français**

<https://www.km.bayern.de/sprachen/franzoesisch>



**Italiano**

<https://www.km.bayern.de/sprachen/italienisch>



**Español**

<https://www.km.bayern.de/sprachen/spanisch>



**čes tina**

<https://www.km.bayern.de/sprachen/tschechisch>



**Ukrajin tina**

<https://www.km.bayern.de/sprachen/ukrainisch>



<https://www.km.bayern.de/sprachen/russisch>



**Türkçe**

<https://www.km.bayern.de/sprachen/tuerkisch>



<https://www.km.bayern.de/sprachen/arabisch>

## Sie haben noch Fragen?

Bitte wenden Sie sich mit dem Kontakt-Formular an uns.

Wenn Sie keine E-Mail-Adresse haben, dann antworten wir Ihnen per Post.



**Kontakt**

<https://www.km.bayern.de/kontakt>

# Gebärdensprache

Herzlich Willkommen auf [www.km-bayern.de](http://www.km-bayern.de)!

Auf dieser Seite finden Sie Informationen in Deutscher Gebärdensprache.

Die Navigation auf unserer Internetseite

Die Inhalte unserer Internetseite

Das bayerische Schulsystem in Gebärdensprache

Erklärung zur Barrierefreiheit