

## Kurzanleitung für den Selbsttest

دليل مختصر للاختبار الذاتي

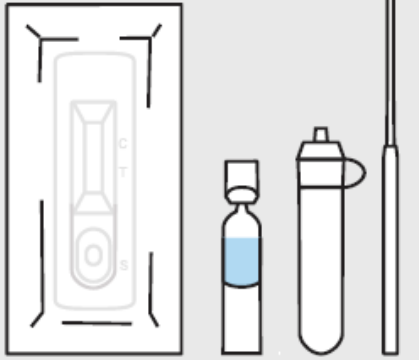
Produkt: RAPID SARS-COV-2 ANTIGEN TEST CARD

Hersteller: technomed/BOSON

### تحضير

### 1 الخطوة الأولى

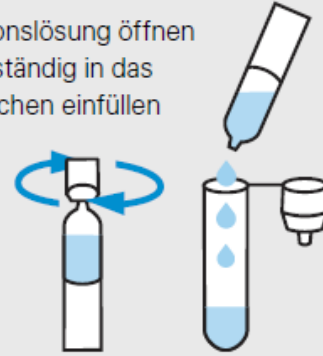
Diese Komponenten  
sollten zur Testdurchführung  
vorliegen:



يجب أن تكون هذه  
المكونات متوفرة  
للاختبار

**1** Mit einem separaten  
Taschentuch gründlich die  
Nase schnäuzen

Extraktionslösung öffnen  
und vollständig in das  
Teströhrchen einfüllen



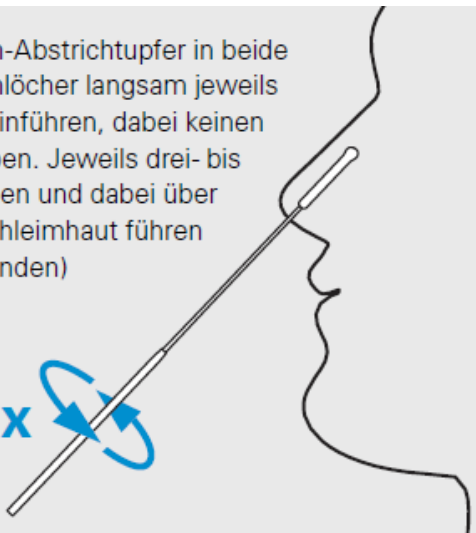
التمخييط بمندبيل منفصل

فتح محلول الاستخراج وملئه بالكامل في أنبوب الاختبار

### اخذ مسحة الانف (بحرارة الغرفة)

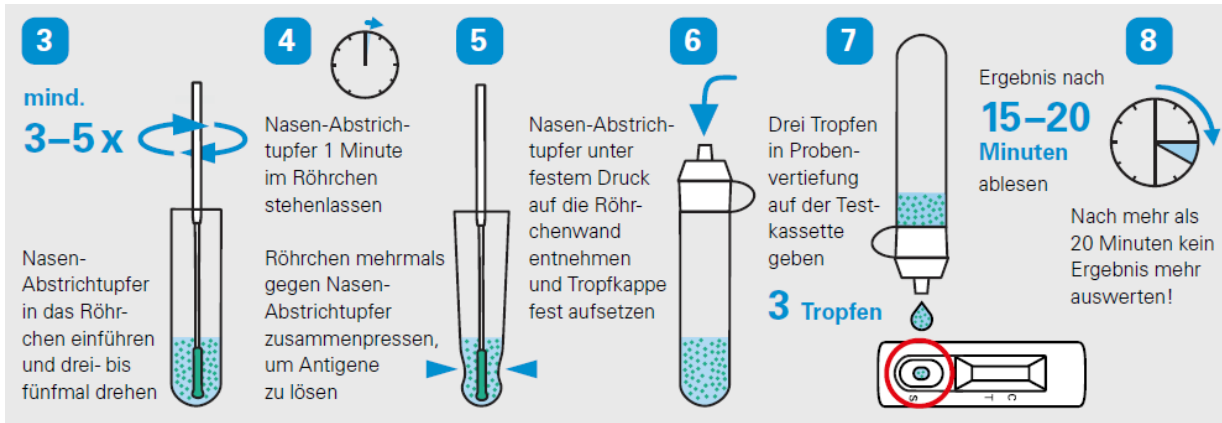
**2** Nasen-Abstrichtupfer in beide  
Nasenlöcher langsam jeweils  
ca. 2,5 cm einführen, dabei keinen  
Druck ausüben. Jeweils drei- bis  
viermal drehen und dabei über  
die Nasenschleimhaut führen  
(ca. 15 Sekunden)

3-4 x



2

إدراج ببطء مسحة الأنف في كل من المنخرين 2,5 سم، وعدم ال ضغط.  
تدوير ثلاث الى أربع مرات في كل منخر وتمريرها فوق الغشاء المخاطي  
للأنف (حوالي 15 ثانية)



3

أدخل مسحة الأنف في الأنبوب ودورها من ثلاث الى خمس مرات واضغط أنبوب ضد مسحة.

4

ترك مسحة الأنف دقيقة واحدة في الأنبوب.

5

ضغط الأنبوب عدة مرات ضد مسحة الأنف لإطلاق المستضدات.

6

رفع مسحة الأنف تحت ضغط ثابت على جدار الأنبوب ووضع غطاء التنقيط.

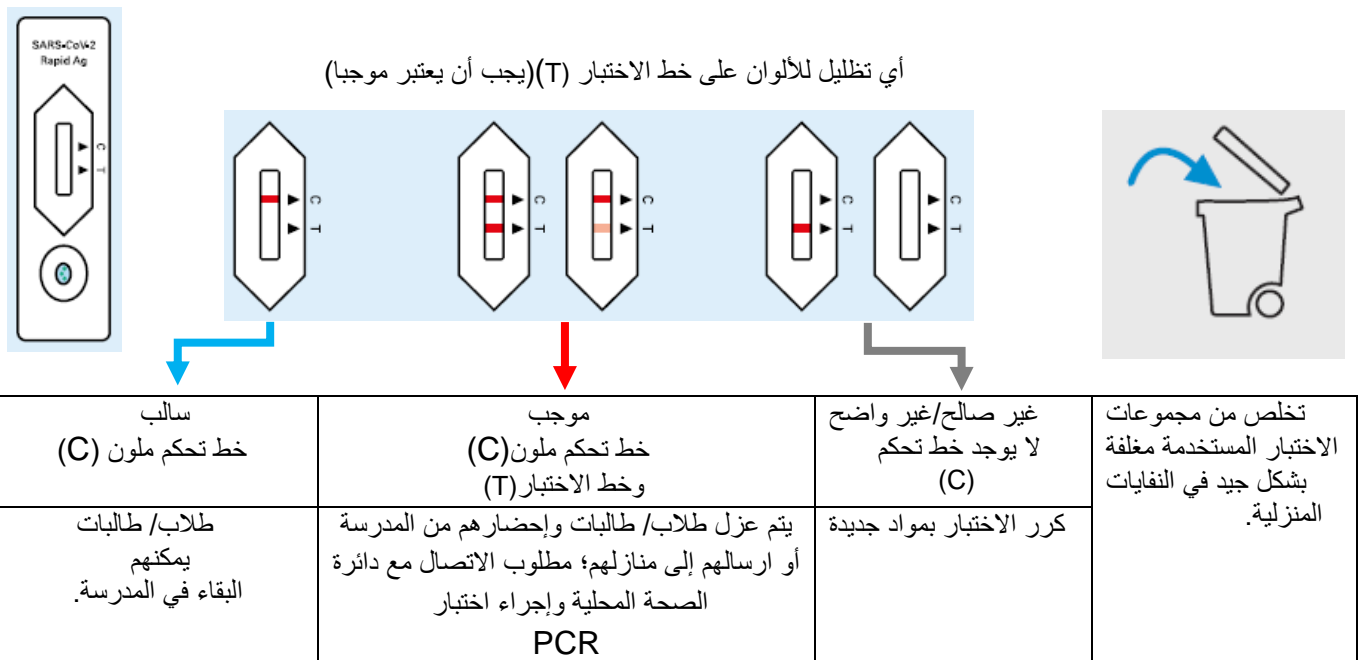
7

إعطاء ثلاث قطرات في عمق العينة على شريط اختبار.

8

قراءة النتيجة بعد 15-20 دقيقة.  
بعد أكثر من 20 دقيقة، لا يمكن تقييم النتيجة!

### تقييم النتائج



## ما هي اختبارات كورونا الذاتية؟

ما يسمى اختبارات مستضد سريع يمكن استخدامها بسهولة وبسرعة (انظر دليل المختصر للاختبار الذاتي). يجب إدخال مسحة الأنف حوالي 2,5 سم في عمق كل منخر. يتم عرض النتيجة فعلا بعد 15 دقيقة فقط.

## ماذا تفعل عندما تكون نتيجة الاختبار "إيجابية"؟

إذا كان الاختبار الذاتي يشير إلى نتيجة إيجابية، يجب عزل الطالب أو الطالبة المعني عن الأشخاص الآخرين – وحيث ما أمكن اخذه من المدرسة من قبل ولي الامر أو يُعاد إلى بيته. وينبغي للأولياء الامور أن يبلغوا دائرة الصحة المحلية على الفور بالنتيجة. وبما أنه من الممكن أيضاً أن يعرض الاختبار الذاتي نتيجة اختبار "إيجابية خاطئة"، فإن دائرة الصحة المحلية ستطلب دائماً إجراء اختبار PCR للتحقق من نتيجة الاختبار. فقط عندما يكون اختبار PCR إيجابياً أيضاً، تكون عدوى السارس-CoV-2 مثبتة بالفعل.

## لماذا يجب أن تظل قواعد كورونا مُحترمة في حالة نتيجة اختبار سلبية؟

الاختبارات السريعة هي لبنة فقط إلى جانب تدابير النظافة الأخرى السارية، فإنها تزيد من السلامة في المدرسة وتشمل:

- 
- 
- 
- 

الحفاظ على المسافة

ارتداء غطاء الفم-الأنف

غسل اليدين

العطس والسعال في ثنية الذراع

التهوية باستمرار

## كيف يتم تخزين الاختبارات الذاتية والتخلص منها؟

يجب تخزين الاختبارات عند 4-30 درجة مئوية وينبغي عدم تجميدها تحت أي ظرف من الظروف. يمكن التخلص من النفايات الناتجة عن الاختبارات المستخدمة في كيس محكم مقاوم للتمزق مع النفايات المنزلية الأخرى.

## عند ظهور اعراض كورونا المعروفة هل يجب إجراء الاختبار الذاتي على أي حال؟

لا. إذا كان هناك شك محدد في الإصابة بعدوى كورونا، يجب على المعني الاتصال بعيادة طبيب العائلة أو دائرة الصحة المعنية. لا يسمح بالحضور إلى المدرسة.

### دائرة الصحة وإعادة اختبار PCR

ينبغي إبلاغ دائرة الصحة المحلية فوراً بنتيجة الفحص الإيجابية. هناك سوف تحصل أيضاً على مزيد من المعلومات حول فحص نتيجة الاختبار من خلال اختبار PCR.

عرض دوائر الصحة المحلية هنا:

[Gesundheitsämter](https://gesundheitsaemter.info/gesundheitsaemter-in-bayern/)



<https://gesundheitsaemter.info/gesundheitsaemter-in-bayern/>

### لمزيد حول اختبار كورونا الذاتي

- [Erklärvideo](#) شرح الفيديو
- [Anleitung in verschiedenen Sprachen](#) تعليمات بلغات مختلفة
- [Weitere „Häufig gestellte Fragen“ \(FAQ\) und Antworten](#)
- أسئلة أخرى الأكثر شيوعاً (الأسئلة المتكررة) وأجوبة



<https://www.km.bayern.de/selbsttests> <https://www.km.bayern.de/coronavirus-faq>