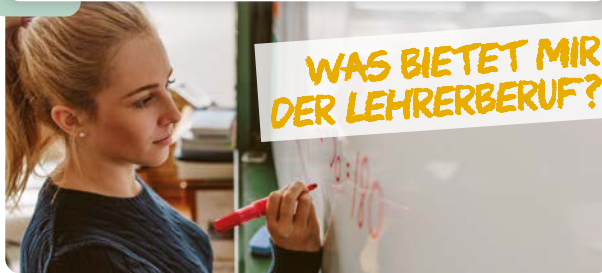


## Vielseitige Perspektiven



Im Schulalltag begegnen Sie Kindern, Jugendlichen und jungen Erwachsenen – allesamt mit verschiedenen Interessen, Begabungen und Persönlichkeiten. Die Arbeit mit den Schülerinnen und Schülern sorgt jeden Tag für neue Eindrücke, Erkenntnisse und Erlebnisse.

**Lehrer/-in ist daher eigentlich mehr als nur ein Beruf.**

### Lehrerinnen und Lehrer sind...

- **Erziehungsexperten**, die ihre Schülerinnen und Schüler vom Kindes- bis ins Erwachsenenalter begleiten
- **Motivationstrainer**, die Interesse und Begeisterung wecken
- **Lernbegleiter**, die wissen, wann und wie sie fordern oder fördern müssen
- **Fachspezialisten**, die auch bei schwierigem Lehrstoff souverän für Orientierung sorgen
- **Zukunftsgestalter**, die die Gesellschaft von morgen mitprägen
- **Kommunikationstalente**, die bei Schülern und Eltern den richtigen Ton treffen.

Als Lehrkraft haben Sie einen absolut krisensicheren **Job mit Zukunft** und werden im **Beamtenverhältnis** eingestellt, sofern die Voraussetzungen hierfür erfüllt sind.

Weitere Informationen online unter  
» [www.km.bayern.de/zukunft-praegen](http://www.km.bayern.de/zukunft-praegen)



Dort erhalten Sie Antworten auf Fragen wie:

- Welche Unterrichtsfächer, Fächerverbindungen bzw. Fachrichtungen kann ich studieren?
- An welcher Uni kann ich mein Studium beginnen?
- Wo finde ich weitere Informationen zum Studium?

## Hinweise und Impressum

Dieser Flyer wird **jährlich aktualisiert**.



Der Flyer ist (als PDF-Datei und E-Paper) auf den Seiten des Kultusministeriums online abrufbar unter:

» [www.km.bayern.de/einstellungsaussichten](http://www.km.bayern.de/einstellungsaussichten)



Zudem steht auch eine ausführliche Erläuterung der diesem Flyer zugrundeliegenden Modellrechnung zum Download bereit:

» [www.km.bayern.de/lehrerbedarfsprognose](http://www.km.bayern.de/lehrerbedarfsprognose)



### Impressum

**Herausgeber:** Bayerisches Staatsministerium für Unterricht und Kultus, Ref. Öffentlichkeitsarbeit, Salvatorstraße 2, 80333 München · **Grafisches Konzept und Gestaltung:** atvertiser GmbH, München · **Fotos:** iStock.com, Shutterstock.com · **Druck:** Appel & Klinger Druck und Medien GmbH, Schneckenlohe **Stand:** April 2020.



Dieses Druckerzeugnis ist aus 100 % Altpapier und mit dem Blauen Engel ausgezeichnet.

**Hinweis:** Diese Druckschrift wird im Rahmen der Öffentlichkeitsarbeit der Bayerischen Staatsregierung herausgegeben. Sie darf weder von Parteien noch von Wahlwerbern oder Wahlhelfern im Zeitraum von fünf Monaten vor einer Wahl zum Zwecke der Wahlwerbung verwendet werden. Dies gilt für Landtags-, Bundestags-, Kommunal- und Europawahlen. Missbräuchlich ist während dieser Zeit insbesondere die Verteilung auf Wahlveranstaltungen, an Informationsständen der Parteien sowie das Einlegen, Aufdrucken und Aufkleben parteipolitischer Informationen oder Werbemittel. Untersagt ist gleichfalls die Weitergabe an Dritte zum Zwecke der Wahlwerbung. Auch ohne zeitlichen Bezug zu einer bevorstehenden Wahl darf die Druckschrift nicht in einer Weise verwendet werden, die als Parteinahme der Staatsregierung zugunsten einzelner politischer Gruppen verstanden werden könnte. Den Parteien ist es gestattet, die Druckschrift zur Unterrichtung ihrer eigenen Mitglieder zu verwenden.

Wegen der leichteren Lesbarkeit umfassen Bezeichnungen von Personengruppen in der Regel Personen jeden Geschlechts.



**BAYERN | DIREKT** ist Ihr direkter Draht zur Bayerischen Staatsregierung. Unter Telefon 089 122220 oder per E-Mail unter [direkt@bayern.de](mailto:direkt@bayern.de) erhalten Sie Informationsmaterial und Broschüren, Auskunft zu aktuellen Themen und Internetquellen sowie Hinweise zu Behörden, zuständigen Stellen und Ansprechpartnern bei der Bayerischen Staatsregierung.



**LEHRAMTSSTUDIUM & EINSTELLUNGS-AUSSICHTEN**

**Zukunft prägen  
– Lehrer werden**

## Schularten und ihr Profil

### Welches Lehramt passt zu mir?

**GS** Als **Grundschullehrer/-in** übernehmen Sie den Großteil des Unterrichts einer Klasse in mehreren Fächern (**Klassenlehrerprinzip**) und sind für die Kinder eine wesentliche **Bezugsperson** beim Erwerb der **Grundlagen** für eine erfolgreiche Schullaufbahn.

**MS** Auch für **Mittelschullehrer/-innen** greift das Klassenlehrerprinzip: Sie unterstützen Ihre Klasse praxisorientiert beim Erwerb einer **grundlegenden Allgemeinbildung** und begleiten sie auf dem Weg Richtung **Berufsausbildung** und **Erwachsenwerden**.

**Fös** Mit **Lehramt Sonderpädagogik** sind Sie in zwei Förderschwerpunkten ausgebildet. In einer **kleinen Klasse** von meist nur 7 bis 14 Schüler/-innen mit sonderpädagogischem Förderbedarf können Sie **individuell** unterstützen. Zudem **beraten** Sie Lehrkräfte allgemeiner Schulen.

**RS** Als **Realschullehrer/-in** sind Sie in verschiedenen Klassen tätig und vermitteln den Schüler/-innen i. d. R. in zwei Fächern (**Fachlehrerprinzip**) eine **breite Allgemeinbildung**. Die Mischung aus Theorie und Praxis ermöglicht den Jugendlichen unterschiedlichste Bildungswege.

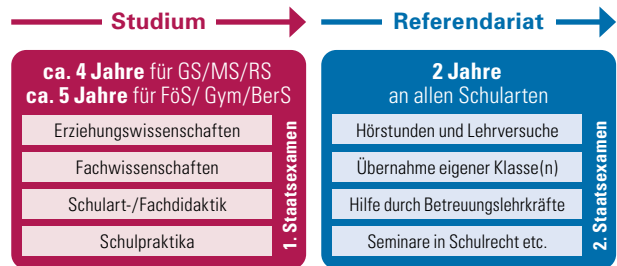
**Gym** Das Fachlehrerprinzip gilt auch für **Gymnasiallehrer/-innen**. Sie vermitteln dabei eine **vertiefte Allgemeinbildung** sowie **wissenschaftliche Arbeitsweisen** zur Vorbereitung auf die allgemeine Hochschulreife und ein (Universitäts-)Studium.

**BerS** Als **Lehrkraft an beruflichen Schulen** (z. B. Berufsschule oder FOSBOS) unterrichten Sie in einer **beruflichen Fachrichtung** (z. B. Elektrotechnik) und einem **allgemeinbildenden Fach** (z. B. Englisch), um junge Menschen auf **Berufsleben** oder **Studium** vorzubereiten.

## Schritt für Schritt zum Ziel

### Wie lange dauert meine Lehramtsausbildung?

Ihre Lehramtsausbildung besteht aus zwei Phasen:



Die Dauer des Studiums kann sich je nach persönlichen Umständen verkürzen oder verlängern (z. B. um ein Semester).

### Worauf soll ich vor & während des Studiums noch achten?

Für die Entscheidung, welches Studium Sie aufnehmen, darf die aktuelle Einstellungssituation keine Rolle spielen – relevant sind vielmehr die längerfristigen Prognosen!

Egal ob Sie jetzt beginnen oder schon mitten im Studium sind: Behalten Sie stets im Blick, in welchem Jahr Sie das Referendariat abschließen möchten – **Ihr Einstellungsjahr!**

Wie gut die Aussichten in den Einstellungsjahren bis 2030 sind, sehen Sie auf den folgenden Seiten an diesen Farben:

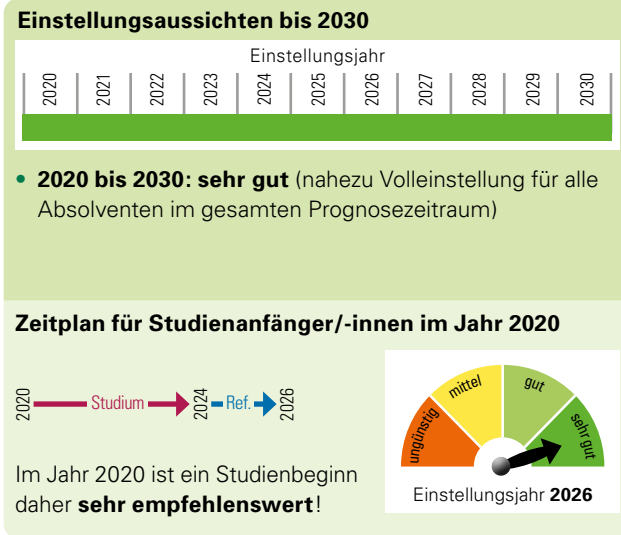


### Hinweise zur „Sondersituation 2025“ am Gymnasium

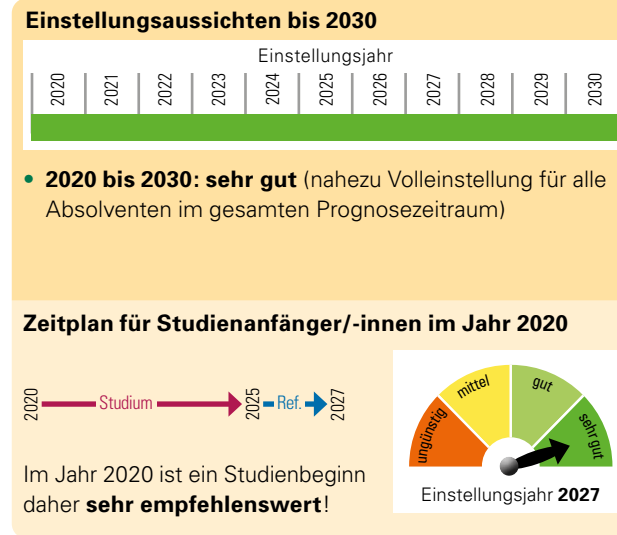
Im Schuljahr 2025/2026 gibt es am **Gymnasium** erstmals wieder die 13. Jahrgangsstufe. Der hierdurch stark erhöhte Einstellungsbedarf führt 2025 zu besten Einstellungsaussichten am Gymnasium – auch für Bewerber der Warteliste! Da im September 2025 nur wenige Abiturienten eine Ausbildung an den **Beruflichen Schulen** beginnen, ist dort der Lehrkräftebedarf im Einstellungsjahr 2025 einmalig etwas geringer.

## Einstellungsaussichten an bayerischen Schulen nach der Lehramtsausbildung in den verschiedenen Schularten

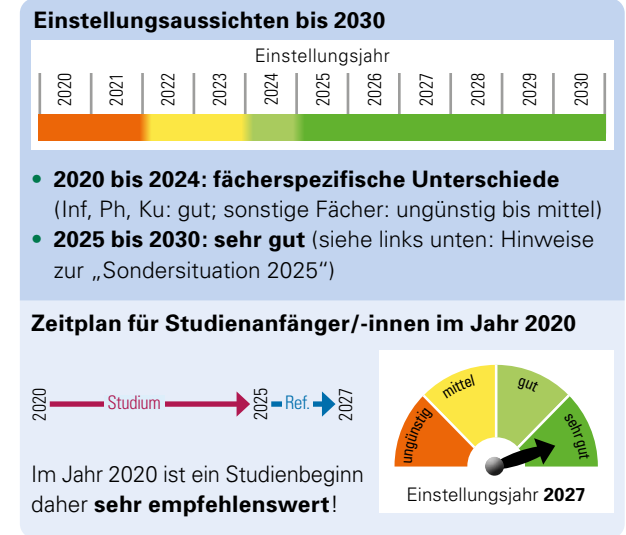
### Grundschule



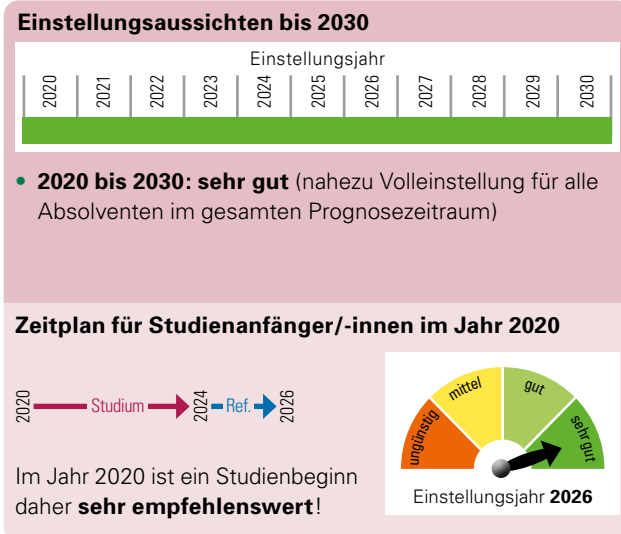
### Förderschulen



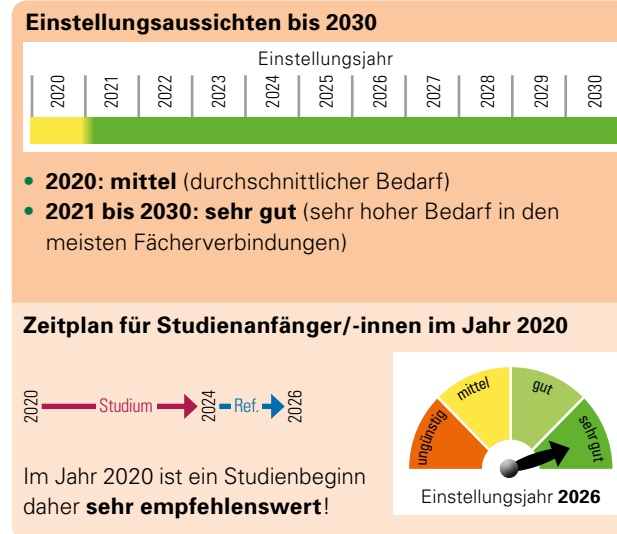
### Gymnasium



### Mittelschule



### Realschule



### Berufliche Schulen

