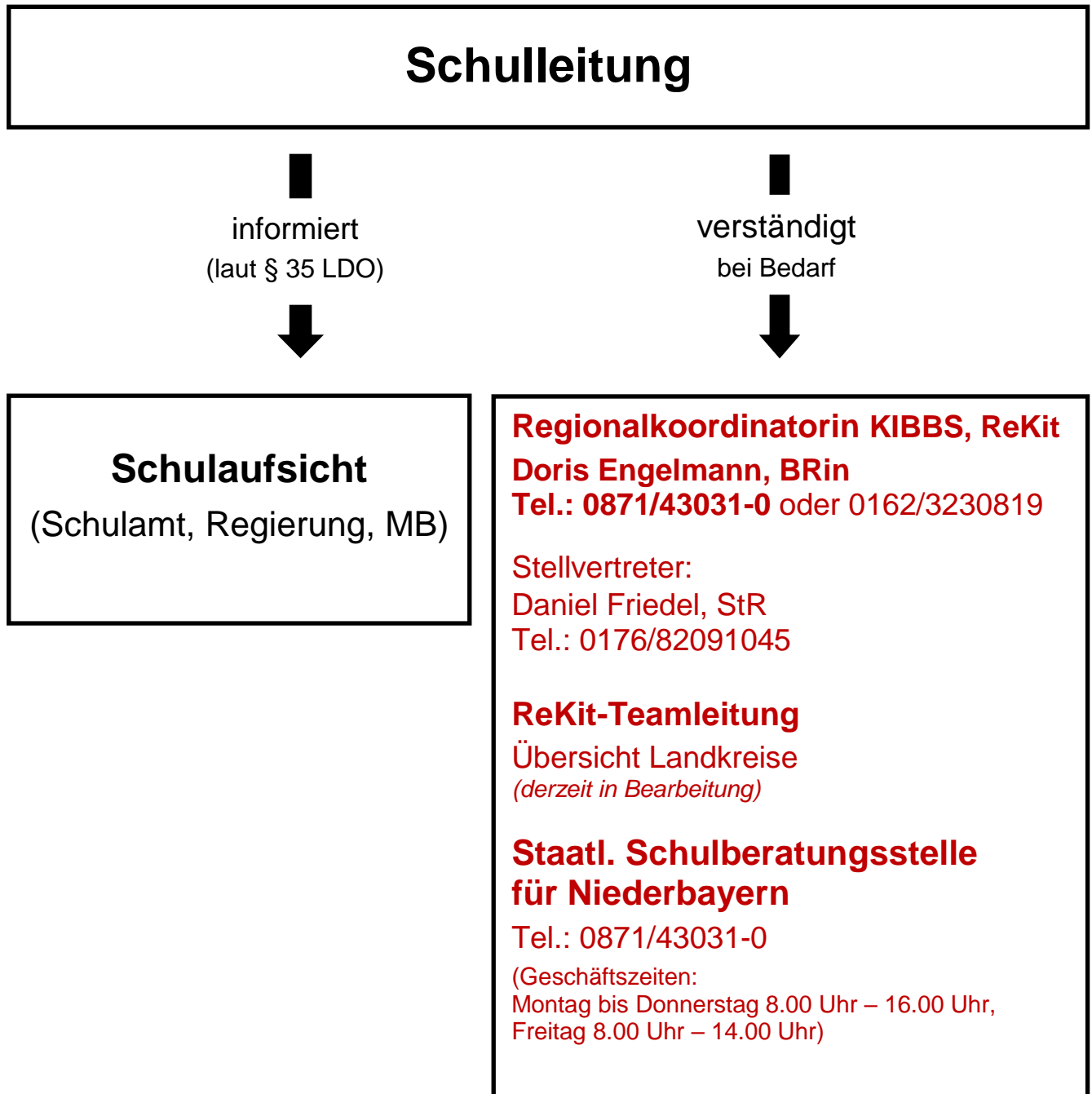


Krisensituation an der Schule

(z.B.: tödlicher Unfall, Suizid, ...)



Die Regionalkoordinatorin bzw. der Stellvertreter übernimmt die Koordination und Einteilung. Ein Einsatzteam wird zusammengestellt – i.d.R. in Absprache mit der ReKit-Teamleitung.

Das Krisenteam ist bei einem Kriseneinsatz der Schulleiterin bzw. dem Schulleiter unterstellt.