



MICROSITE SCHULBERATUNG > STAATLICHE SCHULBERATUNGSSTELLEN

Oberbayern-West

Stand: 24.04.2024



Inhaltsverzeichnis

Oberbayern-West	3
Kontakt	3
Öffnungszeiten des Sekretariats	4
Zuständigkeit - Lageplan - Datenschutz	4
Ansprechpersonen	6
Leitung und Verwaltung	6
Mitarbeiterinnen und Mitarbeiter für die einzelnen Schularten	7
Ansprechpersonen für besondere Aufgaben	10
Beratungslehrerinnen / Beratungslehrer und Schulpsychologinnen / Schulpsychologen an den Schulen in Oberbayern- West	13
Regionale Angebote	15
Angebote für Schulen	15
Angebote für Berater und Beraterinnen	17

Herzlich willkommen!

Wir sind **Ansprechpersonen** in schulischen Fragen für Schülerinnen und Schüler, Eltern, Erziehungsberechtigte und Lehrkräfte aller Schulen in Oberbayern-West.

Wir informieren zur Schullaufbahn, zum schulischen Bildungsangebot, wir beraten bei Lern- und Leistungsschwierigkeiten, bei Verhaltensauffälligkeiten und allen schulischen Konflikten. Zu unseren Aufgaben gehören auch die Systemberatung für Schulleitungen, die Qualitätssicherung unserer Beratungslehrkräfte sowie Schulpsychologinnen und Schulpsychologen und die Zusammenarbeit mit anderen Beratungssystemen.

Unser Beratungsangebot ist neutral, streng vertraulich, lösungsorientiert, für alle Schularten, kostenfrei und freiwillig.



Barrierefrei: Die Staatliche Schulberatung Oberbayern-West
©Alexander Steinmetz

Unser **Team** bietet persönliche Beratung für alle Schularten

in Präsenz,

telefonisch,

per Mail und

in besonderen Fällen auch im Rahmen einer Videokonferenz an.

Kontakt

**Staatliche Schulberatungsstelle für
Oberbayern-West**

Infanteriestr. 7
80797 München

Telefon: [+49 89 5589924-10/11](tel:+498955899241011)

Fax: [+49 89 5589924-19](tel:+4989558992419)

E-Mail: info@sbwest.de

Web:

[Kontakt als vCard speichern](#)

Bitte beachten Sie, dass bei Anfragen per E-Mail der Datenschutz nicht in gleicher Weise zugesichert werden kann wie bei telefonischen oder postalischen Anfragen.

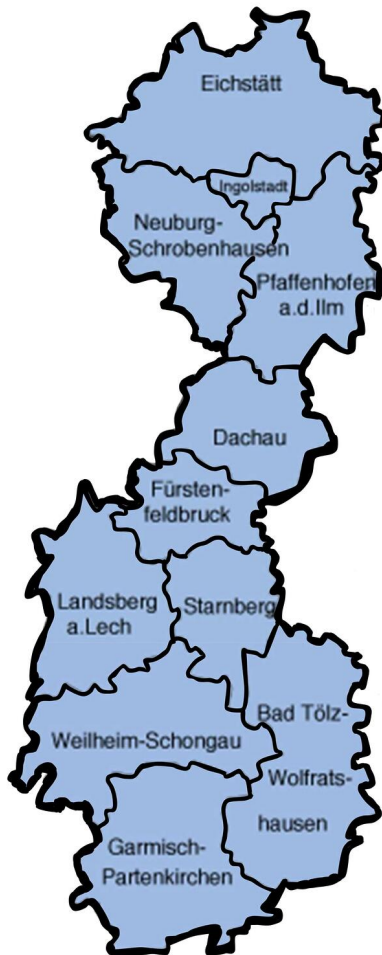
Öffnungszeiten des Sekretariats

Montag bis Donnerstag 08:00 Uhr - 16:00 Uhr

Freitag 08:00 Uhr - 14:00 Uhr

Tel.: +49 89 5589924-10/11

In den Ferien sind wir für Sie Montag bis
Donnerstag von 09:00 Uhr - 14:00 Uhr und
Freitag von 09:00 Uhr - 12:00 Uhr erreichbar.



Karte Oberbayern-West ©Regierung Oberbayern

Anschrift:

Staatliche Schulberatungsstelle für
Oberbayern-West

Infanteriestraße 7
80797 München

Anfahrt:

So erreichen Sie uns mit öffentlichen
Verkehrsmitteln

Tram 12, Haltestelle Infanteriestraße

Tram 20, 21 und 22, Haltestelle Hochschule
München, Lothstraße

Bus 53, Haltestelle Infanteriestraße

Bus 135, 154, Haltestelle Infanteriestraße
Süd

Kontakt:

Die Staatliche Schulberatungsstelle
Oberbayern-West ist zuständig für alle Schulen
in den Landkreisen

Bad Tölz - Wolfratshausen

Dachau

Eichstätt

Fürstentfeldbruck

Garmisch-Partenkirchen

Landsberg

Neuburg an der Donau

Pfaffenhofen

Starnberg

Weilheim - Schongau

Ingolstadt

Karte:

[Lageplan](#)

Barrierefreiheit:

Ein barrierefreier Zugang zu Haus und
Schulberatungsstelle ist vorhanden. Für
Besucher kann eine Parkmöglichkeit bei der
Terminabsprache angefragt werden.

- persönlich -

Wackersberger Straße 59

81371 München

Telefon +49 89 233 433-60

Telefax +49 89 233 433-63

E-Mail [Mail](#)

Ansprechpers onen

Team der Staatlichen Schulberatungsstelle Oberbayern-West

Ein herzliches Grüß Gott bei der
Staatlichen
Schulberatungsstelle
Oberbayern-West!



Team der Staatlichen Schulberatungsstelle für Oberbayern-
West ©SB OB.-West

Leitung und Verwaltung





Doris Graf
Stellenleitung

Telefon: [+49 89 5589924-10/11](tel:+49895589924-10/11)

E-Mail: graf@shwest.de

Erreichbarkeit: Frau Graf ist telefonisch während der Geschäftszeiten der Staatlichen Schulberatungsstelle über das Sekretariat erreichbar.
[Kontakt als vCard speichern](#)



Filiz Palabiyik

Telefon: [+49 89 5589924-11](tel:+49895589924-11)

E-Mail: palabiyik@shwest.de

Erreichbarkeit: 08:00 Uhr - 16:00 Uhr
[Kontakt als vCard speichern](#)



Dr. Ursula Kili
Stellvertretende Leiterin

Telefon: [+49 89 5589924-10/11](tel:+49895589924-10/11)

E-Mail: kili@shwest.de

Erreichbarkeit: Frau Dr. Kili ist telefonisch während der Geschäftszeiten der Staatlichen Schulberatungsstelle über das Sekretariat erreichbar.
[Kontakt als vCard speichern](#)

Mitarbeiterinnen und Mitarbeiter für die einzelnen Schularten

Sie erreichen alle unsere Mitarbeiterinnen und Mitarbeiter telefonisch über das Sekretariat unter der

Telefonnummer +49 89 5589924-10 oder 11.



Angelika Ehe

Telefon: [+49 89 5589924-10](tel:+49895589924-10)

E-Mail: eha@shwest.de

Erreichbarkeit: 08:00 Uhr - 16:00 Uhr
[Kontakt als vCard speichern](#)





Monika Beer
Zentrale Beratungsdienstleistungen
Telefon: **+49 175 1403105**
[\(Donnerstag\)](#)
E-Mail: beer@sbwest.de
Erreichbarkeit: Dienstag ab 10:00 Uhr, Mittwoch ganztägig und Donnerstag 10:00 Uhr - 12:00 Uhr
[Kontakt als vCard speichern](#)



Petra Bachhehl
Zentrale Schulpädagogik
Telefon: **[REDACTED]**
E-Mail: bachhehl@sbwest.de
Erreichbarkeit: Montag und Mittwoch
[Kontakt als vCard speichern](#)



Dr. Ursula Kili
Zentrale Schulpädagogik
Telefon: **[REDACTED]**
E-Mail: kili@sbwest.de
Erreichbarkeit: Montag - Freitag
[Kontakt als vCard speichern](#)



Manuel Templer
Schulpädagogik
Telefon: **[REDACTED]**
E-Mail: templer@sbwest.de
Erreichbarkeit: Dienstag und Donnerstag
[Kontakt als vCard speichern](#)



Claudia Prücklmayer
Zentrale Beratungsdienstleistungen
Telefon: **[REDACTED]**
E-Mail: pruecklmayer@sbwest.de
Erreichbarkeit: Dienstag und Mittwoch
[Kontakt als vCard speichern](#)



Judith Schumann
Zentrale Beratungsdienstleistungen
Telefon: **[REDACTED]**
E-Mail: schumann@sbwest.de
Erreichbarkeit: Dienstag 09:00 Uhr - 10:00 Uhr und Mittwoch ganztägig sowie nach Vereinbarung
[Kontakt als vCard speichern](#)



Malin Schwarzmaler
Zentrale Beratungshelferin

Telefon:

E-Mail: schwarzmaler@sbwest.de

Erreichbarkeit: Donnerstag von 11-40
Uhr - 12:20 Uhr sowie nach
Vereinbarung per Email
[Kontakt als vCard speichern](#)



Alexander Steinmetz
Zentraler Beratungshelfer

Telefon:

E-Mail: steinmetz@sbwest.de

Erreichbarkeit: Dienstag und
Donnerstag
[Kontakt als vCard speichern](#)



Andrea Haberkorn
Zentrale Schulpsychologin

Telefon:

Fax:

E-Mail: haberkorn@sbwest.de

Web:

Erreichbarkeit: Montag bis Freitag
[Kontakt als vCard speichern](#)



Martina Trischberger

Zentrale Schulpsychologin

Telefon:

Fax:

E-Mail: trischberger@sbwest.de

Web:

Erreichbarkeit: Montag 13 - 15 Uhr
und Mittwoch ganztägig
[Kontakt als vCard speichern](#)



Inga Bachmann
Zentrale Beratungshelferin

Telefon:

E-Mail: bachmann@sbwest.de

Erreichbarkeit: Montag
[Kontakt als vCard speichern](#)



Andrea Singh
Zentrales Schulpsychologin
Telefon: [+49 152 345 4308](tel:+491523454308)
E-Mail: singh@szwest.de
Erreichbarkeit: Donnerstag
[Kontakt als vCard speichern](#)

[-west/regionale-angebote](#)

Ansprechpersonen für besondere Aufgaben



Andrea Singh
Inklusionsbeauftragte
Telefon: [+49 152 345 4308](tel:+491523454308)
E-Mail: singh@szwest.de
Erreichbarkeit: Freitag
[Kontakt als vCard speichern](#)



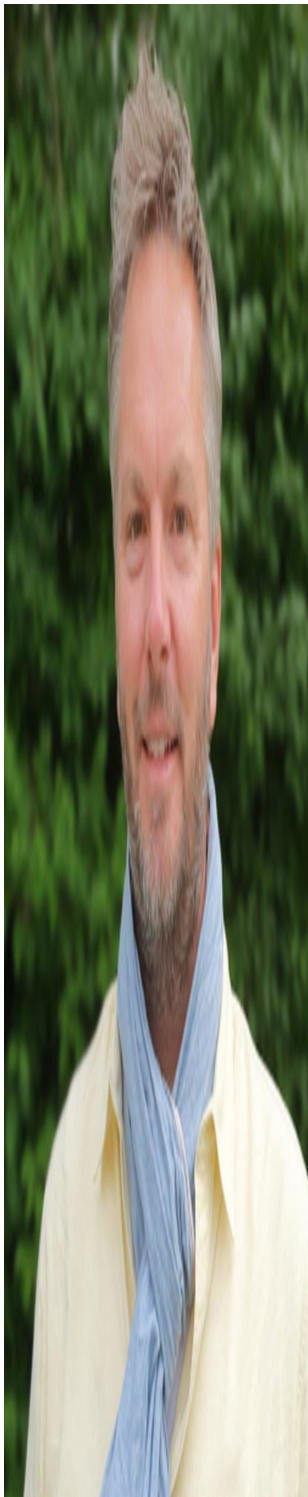
Inga Bachmann
Weitere Inklusionsbeauftragte
Telefon: [+49 152 345 4308](tel:+491523454308)
E-Mail: bachmann@szwest.de
Erreichbarkeit: Donnerstag von 12:30 Uhr bis 13:15
[Kontakt als vCard speichern](#)



Petra Bachhehl
Lehrergesundheitsbeauftragte
Telefon: [+49 152 345 4308](tel:+491523454308)
E-Mail: bachhehl@szwest.de
Erreichbarkeit: Montag, Mittwoch, Donnerstag und Freitag
[Kontakt als vCard speichern](#)

Weitere Infos unter Regionale Angebote <https://www.schulberatung.bayern.de/staatliche-schulberatungsstellen/oberbayern>

Inklusion – Schülerinnen und Schüler mit Behinderungen und sonderpädagogischem Förderbedarf an Bayerns Schulen <https://www.schulberatung.bayern.de/themen-und-anlaesse/inklusion>



Florian Otto
Regionalbeauftragter

Telefon:

Fax:

E-Mail: otto@sbwest.de

Web:

Erreichbarkeit: Montag und
Freitag

[Kontakt als vCard speichern](#)



Verena Hofrichter
Regionalbeauftragte

Telefon:

E-Mail: hofrichter@sbwest.de

Erreichbarkeit: Montag und Freitag
[Kontakt als vCard speichern](#)



Dr. Ursula Killi

Telefon:

E-Mail: killi@sbwest.de

Erreichbarkeit: Montag bis
Freitag
[Kontakt als vCard speichern](#)





Andrea Haberkorn
Koordinatorin

Telefon:
Fax:
E-Mail: haberkorn@sbwest.de
Web:
Beauftragte für das Landesprojekt
"Mit Mut gegen Mobbing"
Erreichbarkeit: Montag bis Freitag
[Kontakt als vCard speichern](#)

Art und Weise helfen

kann. <https://www.schulberatung.bayern.de/themen-und-anlaesse/mobbing-und-cybermobbing>



Tim Grawe
KIBBS-Regionalkoordinator für
Oberbayern

Telefon: [+49 170 9329770](tel:+491709329770)
Fax:
E-Mail: tim.grawe@kibbs.de
Web:
[Kontakt als vCard speichern](#)

[Flyer Mobbing](#)

<https://www.km.bayern.de/download/4-23-12/Flyer%20Mobbing-Flyer-SBWest-2022.pdf>

[Ansprechpartnerinnen und Ansprechpartner vor Ort](#)

<https://www.km.bayern.de/download/4-24-04/Ansprechpersonen%20Mit%20Mut%20gegen%20Mobbing%20nach%20Schularten%20April%202024.pdf>

[Angebote](#)

<https://www.km.bayern.de/download/4-24-04/Angebote%20Mit%20Mut%20gegen%20Mobbing%20April%202024.pdf>

[Informationen zu Mobbing und Cybermobbing](#)

Wer Mobbing oder Cybermobbing erleidet braucht Personen, die das Thema ernst nehmen und wissen, wer auf welche

[Informationen zum Thema Krisenintervention](#), „Das

Kriseninterventions- und -bewältigungsteam bayerischer Schulpsychologinnen und Schulpsychologen“ (KIBBS) leistet in Krisenfällen kompetente Unterstützung an den

Schulen. <https://www.schulberatung.bayern.de/themen-und-anlaesse/krisenintervention>



Petra Bachhehl
Telefon: [REDACTED]
E-Mail: bachhehl@bwest.de
Erreichbarkeit: Montag, Mittwoch,
Donnerstag und Freitag
[Kontakt als vCard speichern](#)

[Beratungslehrkräfte und
SchulpsychologInnen an GS + MS
im Landkreis Bad Tölz
https://www.km.bayern.de/download/4-24-01/bl-+-sp-an-gs+ms-Bad-Tölz-oktober-23-1.pdf](https://www.km.bayern.de/download/4-24-01/bl-+-sp-an-gs+ms-Bad-Tölz-oktober-23-1.pdf)

[Beratungslehrkräfte und
SchulpsychologInnen an GS + MS
im Landkreis Dachau
https://www.km.bayern.de/download/4-24-01/bl-+-sp-an-gs+ms-Dachau-Oktober-23.pdf](https://www.km.bayern.de/download/4-24-01/bl-+-sp-an-gs+ms-Dachau-Oktober-23.pdf)



Andrea Haberkorn
Telefon: [REDACTED]
E-Mail: haberkorn@bwest.de
Web: [REDACTED]
Erreichbarkeit: Montag bis Freitag
[Kontakt als vCard speichern](#)

[Beratungslehrkräfte und
SchulpsychologInnen an GS + MS
im Landkreis Eichstätt
https://www.km.bayern.de/download/4-24-01/bl-+-sp-an-gs+ms-Eichstätt-Oktober-23.pdf](https://www.km.bayern.de/download/4-24-01/bl-+-sp-an-gs+ms-Eichstätt-Oktober-23.pdf)

[Beratungslehrkräfte und
SchulpsychologInnen an GS + MS
im Landkreis Fürstenfeldbruck
https://www.km.bayern.de/download/4-24-01/bl-+-sp-an-gs+ms-Fürstenfeldbruck-oktober-23.pdf](https://www.km.bayern.de/download/4-24-01/bl-+-sp-an-gs+ms-Fürstenfeldbruck-oktober-23.pdf)

[Beratungslehrkräfte und
SchulpsychologInnen an GS + MS
im Landkreis Garmisch-
Partenkirchen
https://www.km.bayern.de/download/4-24-01/bl-+-sp-an-gs+ms-Garmisch-Partenkirchen-oktober-23-1.pdf](https://www.km.bayern.de/download/4-24-01/bl-+-sp-an-gs+ms-Garmisch-Partenkirchen-oktober-23-1.pdf)

Beratungslehrkräfte und
Schulpsychologinnen/-en an
der Schulen Oberbayern-West



[Beratungslehrkräfte und
SchulpsychologInnen an GS + MS
im Landkreis Ingolstadt](#)

<https://www.km.bayern.de/download/4-24-01/bl-+-sp-an-gs+ms-Ingolstadt-oktober-23.pdf>

[Beratungslehrkräfte und
SchulpsychologInnen an GS + MS
im Landkreis Landsberg
https://www.km.bayern.de/download/4-24-01/bl-+-sp-an-gs+ms-landsberg-November-23.pdf](https://www.km.bayern.de/download/4-24-01/bl-+-sp-an-gs+ms-landsberg-November-23.pdf)

[Beratungslehrkräfte und
SchulpsychologInnen an GS + MS
im Landkreis Neuburg
https://www.km.bayern.de/download/4-24-01/bl-+-sp-an-gs+ms-Neuburg-oktober-23.pdf](https://www.km.bayern.de/download/4-24-01/bl-+-sp-an-gs+ms-Neuburg-oktober-23.pdf)

[Beratungslehrkräfte und
SchulpsychologInnen an GS + MS
im Landkreis Pfaffenhofen
https://www.km.bayern.de/download/4-24-01/bl-+-sp-an-gs+ms-Pfaffenhofen-oktober-23.pdf](https://www.km.bayern.de/download/4-24-01/bl-+-sp-an-gs+ms-Pfaffenhofen-oktober-23.pdf)

[Beratungslehrkräfte und
SchulpsychologInnen an GS + MS
im Landkreis Starnberg
https://www.km.bayern.de/download/4-24-01/bl-+-sp-an-gs+ms-Starnberg-Dez-23.pdf](https://www.km.bayern.de/download/4-24-01/bl-+-sp-an-gs+ms-Starnberg-Dez-23.pdf)

[Beratungslehrkräfte und
SchulpsychologInnen an GS + MS
im Landkreis Weilheim
https://www.km.bayern.de/download/4-24-01/bl-+-sp-an-gs+ms-Weilheim-oktober-23.pdf](https://www.km.bayern.de/download/4-24-01/bl-+-sp-an-gs+ms-Weilheim-oktober-23.pdf)

[Beratungslehrkräfte und
SchulpsychologInnen für
Realschulen in Oberbayern-West
https://www.km.bayern.de/download/4-24-01/BL-SP-08_11_2023-Homepage-Realschulen-nach-Orten-2.pdf](https://www.km.bayern.de/download/4-24-01/BL-SP-08_11_2023-Homepage-Realschulen-nach-Orten-2.pdf)

[Beratungslehrkräfte und
SchulpsychologInnen für
Gymnasien in Oberbayern-West
https://www.km.bayern.de/download/4-24-01/BL-SP-Gymnasium-nach-Orten_2022_2023-1.pdf](https://www.km.bayern.de/download/4-24-01/BL-SP-Gymnasium-nach-Orten_2022_2023-1.pdf)

[Beratungslehrkräfte und
SchulpsychologInnen für
Berufliche Schulen in Oberbayern-West
https://www.km.bayern.de/download/4-24-01/BL-und-SP-an-Beruflichen-Schulen-nach-Landkreisen_22_02_2023-4.pdf](https://www.km.bayern.de/download/4-24-01/BL-und-SP-an-Beruflichen-Schulen-nach-Landkreisen_22_02_2023-4.pdf)

[Beratungslehrkräfte und
SchulpsychologInnen für
Förderschulen in Oberbayern-
West](https://www.km.bayern.de/download/4-24-04/BL%20%20und%20SP%20an%20F%C3%B6rderschulen%20nach%20Landkreisen%20April%202024.pdf)

<https://www.km.bayern.de/download/4-24-04/BL%20%20und%20SP%20an%20F%C3%B6rderschulen%20nach%20Landkreisen%20April%202024.pdf>

[Ansprechpersonen MSD
Oberbayern-West](https://www.km.bayern.de/download/4-24-01/MSD-Ansprechpartner-OBB.-West.pdf)

<https://www.km.bayern.de/download/4-24-01/MSD-Ansprechpartner-OBB.-West.pdf>

Regionale Angebote

Aktuelle Angebote zu Veranstaltungen, Fortbildungen und Dienstbesprechungen und Termine für Lehrkräfte, Führungskräfte, Beratungslehrkräfte sowie Schulpsychologinnen und Schulpsychologen unserer Schulberatungsstelle

Angebote für Schulen

Die Gesundheitsbeauftragte Frau Bachheibl koordiniert die verschiedenen Angebote zur Lehrergesundheit und hilft Ihnen bei der Auswahl des passenden Formats.

Sie ist Ihre Ansprechpartnerin für ein erstes Gespräch.

Sie ermittelt den Bedarf in Ihrer Region und organisiert nach Absprache Supervisorinnen und Supervisoren, Coaches sowie Referentinnen und Referenten.

Sie informiert und unterstützt bei allen Fragestellungen zur Lehrergesundheit (z. B. auch Wiedereingliederung).

Frau Bachheibl leitet das Team Lehrergesundheit Oberbayern West mit Schulpsychologinnen und Schulpsychologen und Beratungslehrkräften aller Schularten.



Petra Bachheibl
Telefon: 089 5589924
1331
E-Mail: bachheibl@oebw.bayern.de
Erreichbarkeit: Dienstag, Mittwoch
und Donnerstag
Kontakt als vCard speichern

[Ansprechpartner Team
Lehrergesundheit](#)

[Schulpsychologinnen und Schulpsychologen 23/24 nach Landkreisen
https://www.km.bayern.de/download/4-24-02/Team%20LG%20SP%202023-24%20nach%20Lkr.pdf](https://www.km.bayern.de/download/4-24-02/Team%20LG%20SP%202023-24%20nach%20Lkr.pdf)

[Ansprechpartner Team Lehrer*gesundheits*Beratungslehrerinnen und Beratungslehrer 23/24 nach Landkreisen
https://www.km.bayern.de/download/4-24-02/Team%20LG%20BL%202023-24%20nach%20Lkr.pdf](https://www.km.bayern.de/download/4-24-02/Team%20LG%20BL%202023-24%20nach%20Lkr.pdf)

[Angebote des Teams Lehrer*gesundheits* 2024
https://www.km.bayern.de/download/4-24-02/Angebote%20des%20Teams%20Lehrer*gesundheits*für%20Lehrkräfte%202024.pdf](https://www.km.bayern.de/download/4-24-02/Angebote%20des%20Teams%20Lehrer*gesundheits*für%20Lehrkräfte%202024.pdf)

[Gesamtangebot der Schulberatungsstelle Oberbayern-West
https://www.km.bayern.de/download/4-24-01/Gesamtangebot-für-Schulen-in-Oberbayern-West-2022_2023-2.pdf](https://www.km.bayern.de/download/4-24-01/Gesamtangebot-für-Schulen-in-Oberbayern-West-2022_2023-2.pdf)

in vertrauter Zusammensetzung.

[Liste der kollegialen Beraterinnen und Berater
https://www.km.bayern.de/download/4-24-01/Team-LG-BL-2022-2023-nach-Lkr_02.12.2022.pdf](https://www.km.bayern.de/download/4-24-01/Team-LG-BL-2022-2023-nach-Lkr_02.12.2022.pdf)

Supervision für Lehrkräfte

[Liste der Supervisorinnen und Supervisoren
https://www.km.bayern.de/download/4-24-01/Liste-der-Supervisorinnen-und-Supervisoren-21-22.pdf](https://www.km.bayern.de/download/4-24-01/Liste-der-Supervisorinnen-und-Supervisoren-21-22.pdf)

Coaching von Schulleiterinnen und Schulleitern sowie Stellvertretenden Schulleiterinnen und Stellvertretenden Schulleitern

[Angebote zum Coaching
https://www.km.bayern.de/download/4-24-02/Coachingangebote%20Schulleitungen%202024.pdf](https://www.km.bayern.de/download/4-24-02/Coachingangebote%20Schulleitungen%202024.pdf)

Kollegiale Fallberatung

ist ein Angebot an alle Lehrerinnen und Lehrer,
erfolgt in der Regel in festen Gruppen zu regelmäßigen Terminen und

Angebote für Berater und
Beraterinnen

